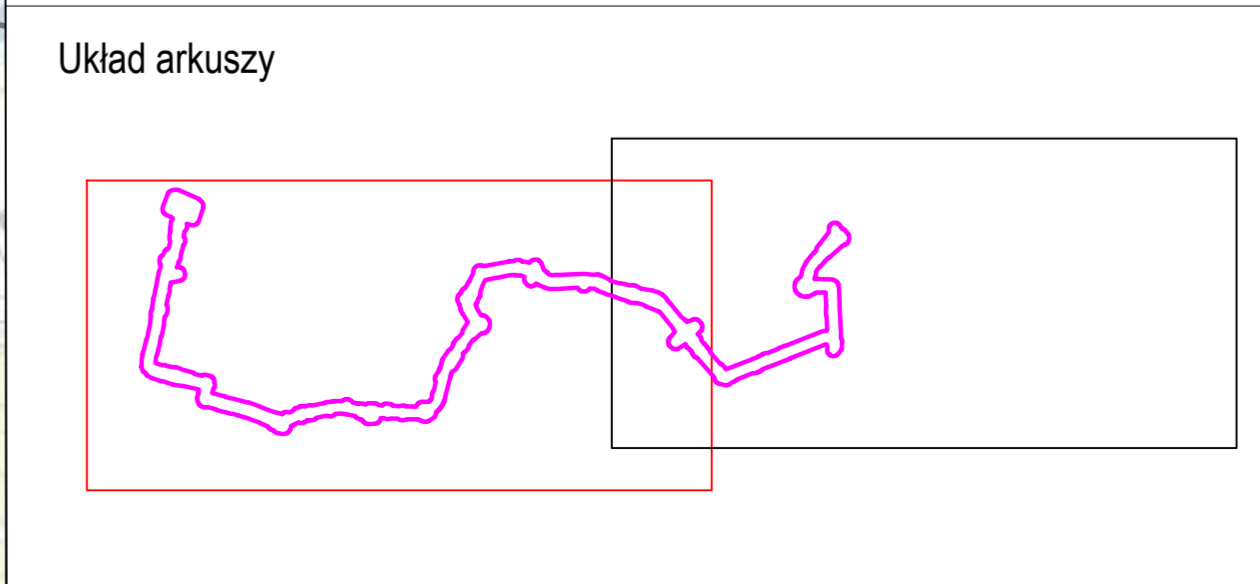


- Legenda:**
- Przewidywany teren, na którym będzie realizowane przedsięwzięcie
 - Przewidywany teren, na który będzie oddziaływał przedsięwzięcie - obszar znajdujący się w odległości 100m od granic terenu, na którym przewidywane jest realizacja przedsięwzięcia
 - Wałeczniki przewidywany teren placu budowy
 - Park Krajobrazowy
 - Użytek ekologiczny
 - Specjalny Obszar Ochrony Natura2000
 - Pomnik przyrody
 - Tereny zamknięte



Dozwolony zakres i sposób korzystania z projektu określa umowa z dnia 10 września 2015 r. na opracowanie „Studium wykonalności budowy szybkiego, bezkolizyjnego transportu szynowego w Krakowie” (Nr W/12965/GK/2015), zawarta pomiędzy ILF Consulting Engineers Polska Sp. z o.o. a Gminą Miejską Kraków

DOKUMENTY ZWIĄZANE			
NO	DATA	OPIS REWIZJI	OPRACOWAŁ
D	12.2020	Wybór do zatwierdzenia	K. Kasperk
C	10.2020	Wybór do zatwierdzenia	K. Kasperk
B	08.2020	Wybór do zatwierdzenia	K. Kasperk
REW.	DATA	OPIS REWIZJI	OPRACOWAŁ

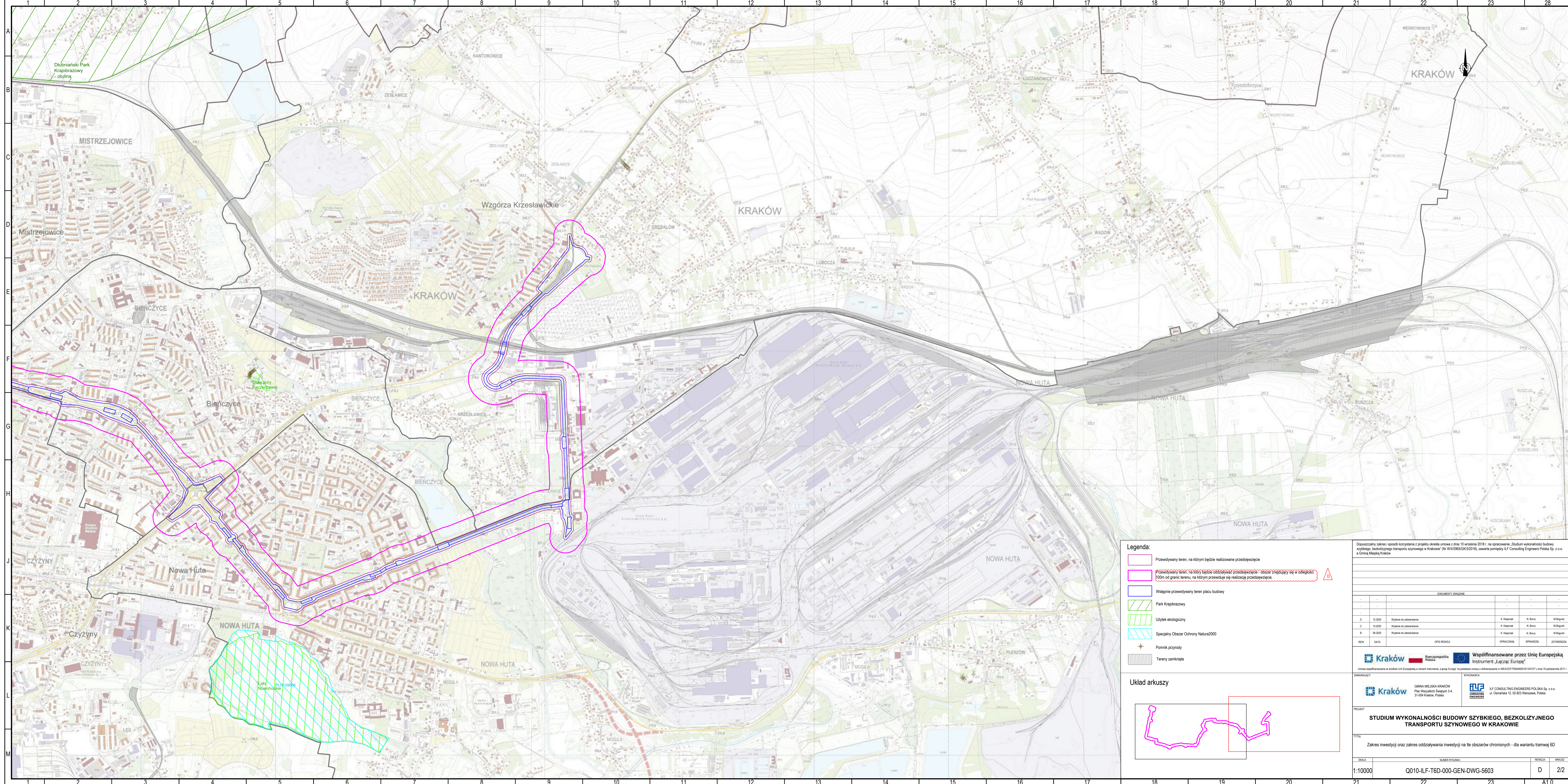
Kraków **Współfinansowane przez Unię Europejską**
Instrument „Łącząc Europę”
Umowa sfinansowana ze środków Unii Europejskiej w ramach instrumentu „Łącząc Europę” na podstawie umowy o dofinansowanie nr WKCJSP/19/0002/13/1377 z dnia 19 października 2017 r.

Kraków **ILF CONSULTING ENGINEERS POLSKA Sp. z o.o.**
GMINA MIEJSKA KRAKÓW
Plac Wesołych Świętych 3-4,
31-004 Kraków, Polska

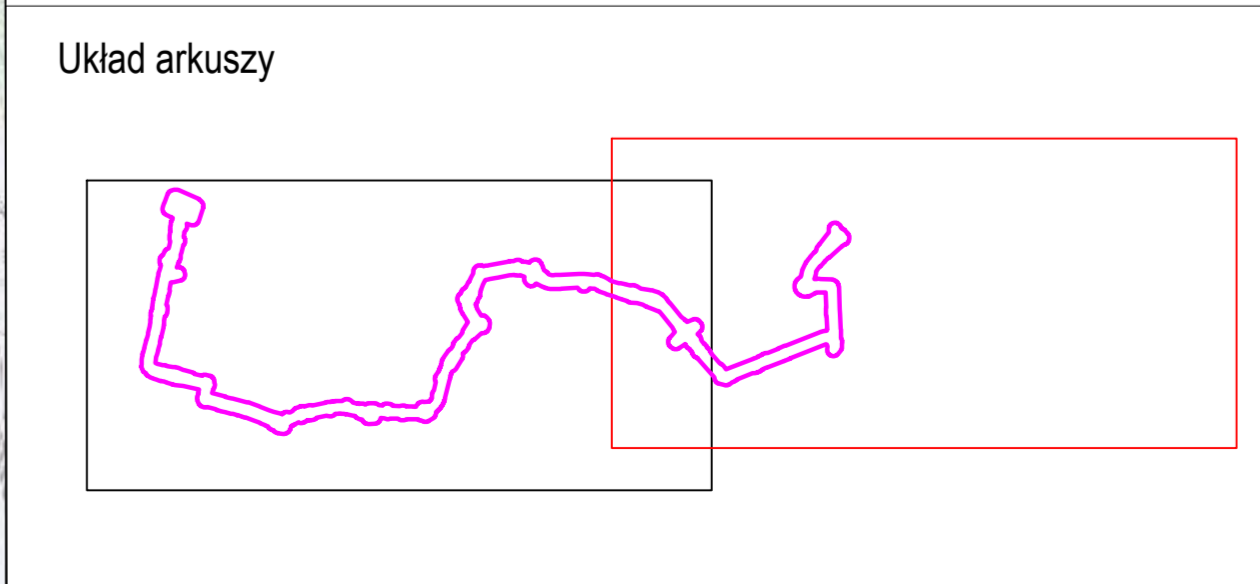
STUDIUM WYKONALNOŚCI BUDOWY SZYBKIEGO, BEZKOLIZYJNEGO TRANSPORTU SZYNOWEGO W KRAKOWIE

Tytuł: Zakres inwestycji oraz zakres oddziaływania inwestycji na tereny chronionych - dla wariantu tramwaj 6D

SKALA	NUMER OBYDNOWI	REWIZJA	WERSJA
1:10000	Q010-ILF-T6D-000-GEN-DWG-5603	D	1/2



- Legenda:**
- Przewidywany teren, na którym będzie realizowane przedsięwzięcie
 - Przewidywany teren, na który będzie oddziaływał przedsięwzięcie - obszar znajdujący się w odległości 100m od granic terenu, na którym przewidywane jest realizacja przedsięwzięcia
 - Ważenie przewidywany teren placu budowy
 - Park Krajobrazowy
 - Użytek ekologiczny
 - Specjalny Obszar Ochrony Natura2000
 - Pomnik przyrody
 - Tereny zamknięte



Dozwolony zakres i sposób korzystania z projektu określa umowa z dnia 10 września 2016 r. na opracowanie „Studium wykonalności budowy szybkiego, bezkolizyjnego transportu szynowego w Krakowie” (Nr W/12965/GK/2016), zawarta pomiędzy ILF Consulting Engineers Polska Sp. z o.o. a Gminą Miejską Kraków

DOKUMENTY ZWIĄZANE				
DATA	OPIS REWIZJI	OPRACOWAŁ	SPRACOWAŁ	ZATWIERDZIŁ
D 12.2020	Wybór do zatwierdzenia	K. Kasperk	N. Boroc	M. Bogalski
C 15.2020	Wybór do zatwierdzenia	K. Kasperk	N. Boroc	M. Bogalski
S 08.2020	Wybór do zatwierdzenia	K. Kasperk	N. Boroc	M. Bogalski

Utwór sfinansowany przez Unię Europejską w ramach Instrumentu „Łącząc Europę” na podstawie umowy o dofinansowanie nr WNEK/SP/17/00002/16/147377 z dnia 19 października 2017 r.

Kraków

ZAMAWIAJĄCY: GMINA MIEJSKA KRAKÓW, Plac Wysokich Świętych 3-4, 31-004 Kraków, Polska

PROJEKT: **STUDIUM WYKONALNOŚCI BUDOWY SZYBKIEGO, BEZKOLIZYJNEGO TRANSPORTU SZYNOWEGO W KRAKOWIE**

TYTUŁ: Zakres inwestycji oraz zakres oddziaływania inwestycji na te obszary chronionych - dla wariantu tramwaj 6D

SKALA: 1:10000 **NUMER RYSUNKU:** Q010-ILF-T6D-000-GEN-DWG-5603 **REWIZJA:** D **ARKUSZ:** 2/2