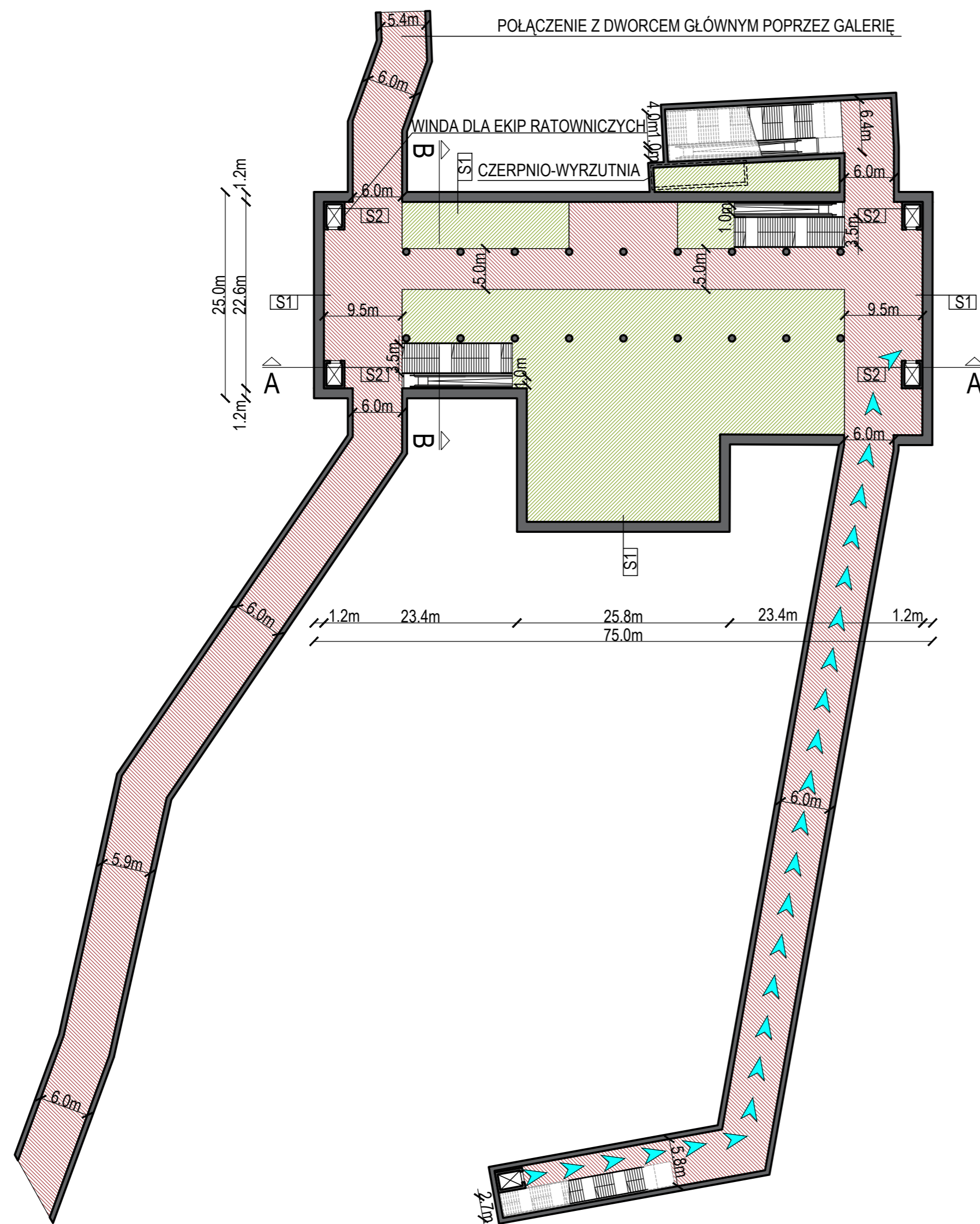


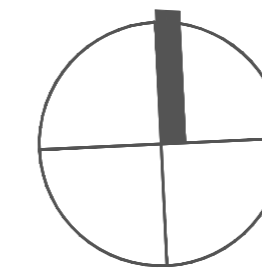
T6D_DWORZEC GŁÓWNY

Rzut kondygnacji -1



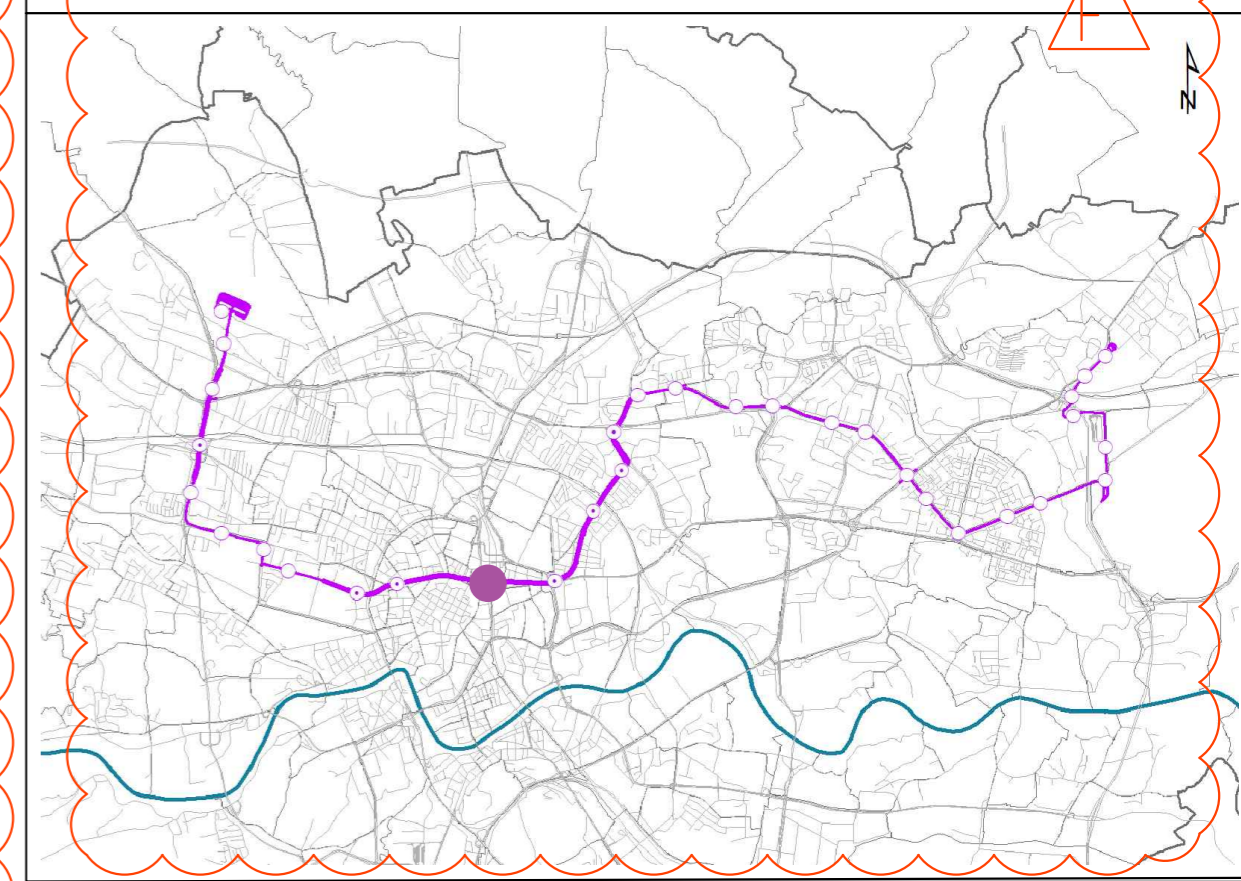
LEGENDA

- PRZESTRZEŃ PUBLICZNA
- POMIESZCZENIA TECHNICZNE
- ALTERNATYWNA ŚCIEŻKA DLA OSÓB NIEPEŁNOSPRAWNYCH



UWAGI:

1. Rysunek należy czytać wraz z częścią opisową zawartą w Studium wykonalności budowy szybkiego, bezkolizyjnego transportu szynowego w Krakowie Tom II rozdział 8.4.6
Opis zawiera m.in.:
 - Założenia koncepcyjne do organizacji ruchu na czas budowy
 - Koncepcję przebudowy urządzeń podziemnych na czas budowy i docelowego użytkowania
 - Założenia do docelowego zagospodarowania terenu nad obiektem
 - Założenia do projektu technologicznego, rozwiązania systemu sterowania i zabezpieczenia ruchu pociągów, prowadzenia ruchu pociągów i ruchu pasażerskiego
 - Koncepcję nawierzchni torowej wraz z zasilaniem i technologią montażu
 - Wstępne założenia organizacji budowy, postępy, powiązania, organizacja transportu urobku
 - Zestawienie sieci uzbrojenia terenu wymagających przebudowy w związku z kolizją z projektowanymi obiektami oraz dla nowobudowanych sieci
2. Stacja wyposażona będzie we wszystkie niezbędne elementy techniczne, umożliwiające prawidłowe funkcjonowanie obiektu, takie jak: czernie i wyrzutnie wentylacyjne, windy, naziemne elementy klimatyzacyjne, przyłącza sieci, klatki ewakuacyjne T.O. itp. Elementy te będą miały wpływ na ostateczny kształt obiektu.
3. Wymiar użytkowy kabiny windy wynosi 1,1m x 2,1m.
4. Wymiary komunikacji pokazują szerokości w świetle przejść.



Dopuszczalny zakres i sposób korzystania z projektu określa umowa z dnia 10 września 2018 r. na opracowanie „Studium wykonalności budowy szybkiego, bezkolizyjnego transportu szynowego w Krakowie” (Nr W/II/2965/GK/3/2018), zawarta pomiędzy ILF Consulting Engineers Polska Sp. z o.o. a Gminą Miejską Kraków

DOKUMENTY ZWIĄZANE

REW.	DATA	OPIS REWIZJI	OPRACOWAŁ	SPRAWDZIŁ	ZATWIERDZIŁ
F	07.2020	WYDANIE DO ZATWIERDZENIA	M. Mędziaż	M. Jeromin	M. Bogucki
E	04.2020	WYDANIE DO ZATWIERDZENIA	M. Mędziaż	M. Jeromin	M. Bogucki
D	30.10.2019	WYDANIE DO ZATWIERDZENIA	M. Mędziaż	M. Jeromin	M. Bogucki
C	20.09.2019	WYDANIE DO ZATWIERDZENIA	M. Mędziaż	M. Jeromin	M. Bogucki
B	18.07.2019	WYDANIE DO ZATWIERDZENIA	M. Mędziaż	M. Jeromin	M. Bogucki

Umowa współfinansowana ze środków Unii Europejskiej w ramach instrumentu „Łącząc Europę” na podstawie umowy o dofinansowanie nr INEA/CEF/TRAN/M2016/1347377 z dnia 19 października 2017 r.

ZAMAWIAJĄCY: GMINA MIEJSKA KRAKÓW, Plac Wszystkich Świętych 3-4, 31-004 Kraków, Polska

WYKONAWCA: ILF CONSULTING ENGINEERS POLSKA Sp. z o.o., ul. Osmańska 12, 02-823 Warszawa, Polska

Warstwy	
S1	warstwy wykończeniowe ściana szczelinowa
S2	warstwy wykończeniowe ściana żelbetowa

PROJEKT	STUDIUM WYKONALNOŚCI BUDOWY SZYBKIEGO, BEZKOLIZYJNEGO TRANSPORTU SZYNOWEGO W KRAKOWIE		
TYTUŁ	Wariant szybki tramwaj 6d Przystanek podziemny Dworzec główny - Rzut kondygnacji -1		
SKALA	1:500	NUMER RYSUNKU	Q010-ILF-T6D-C05-ARC-LAY-4402
REWIZJA	F	ARKUSZ	1/1