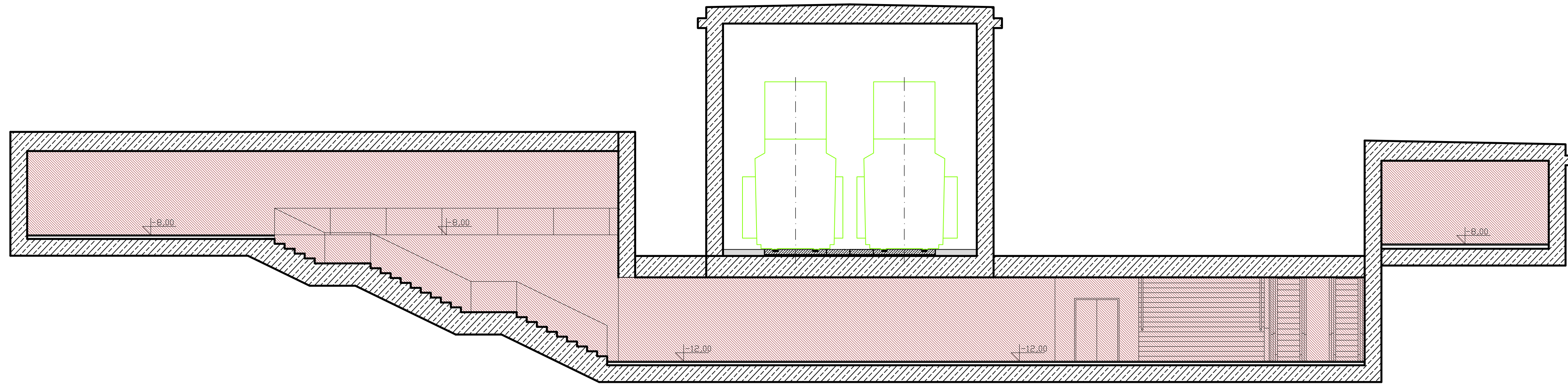
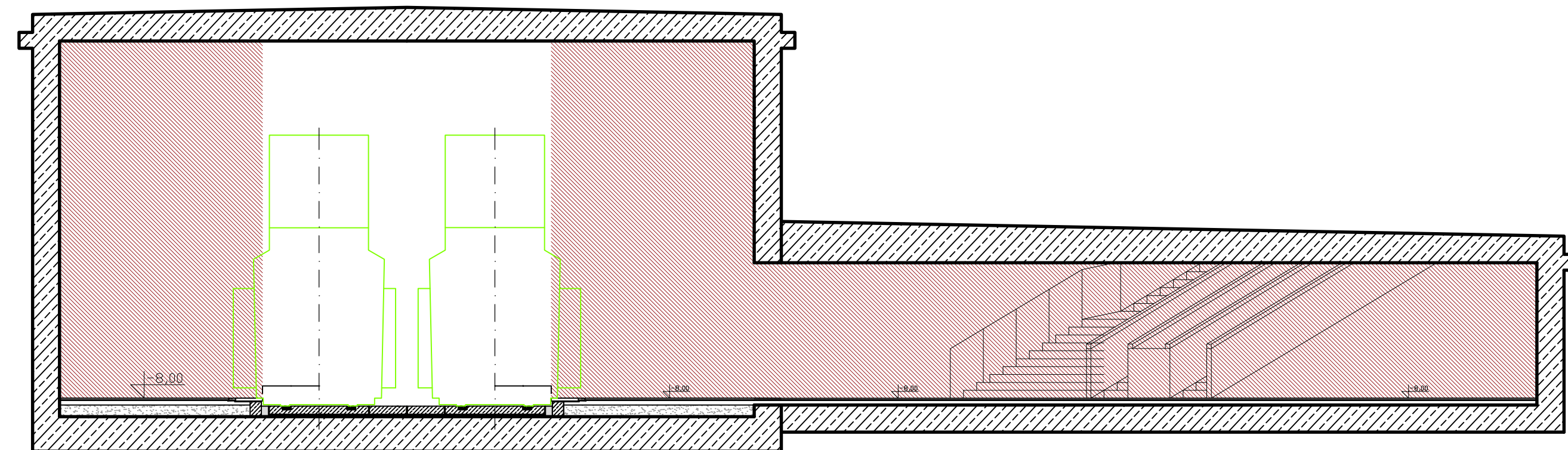


T6D_RONDO POLSADU

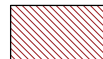
Przekrój A-A



Przekrój B-B

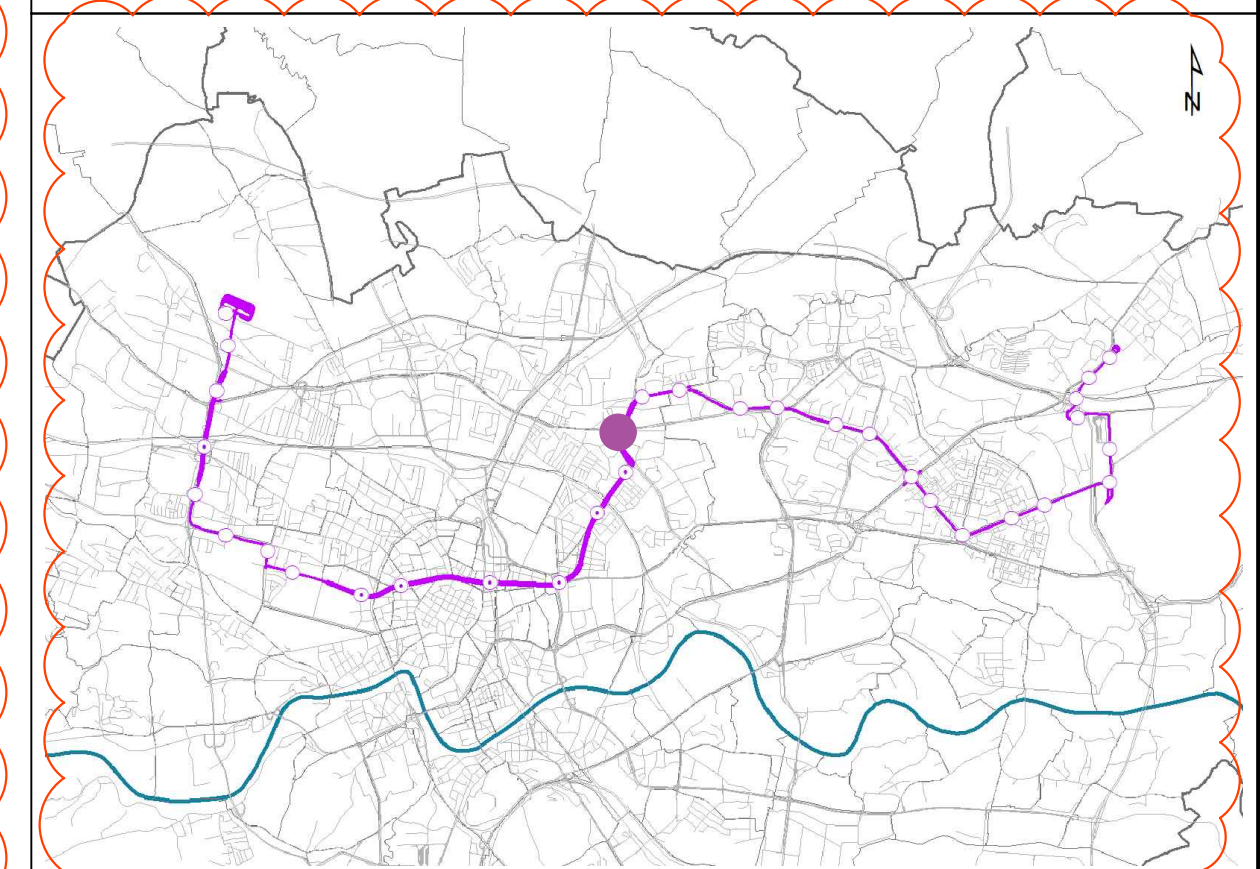


LEGENDA

 PRZESTRZEŃ PUBLICZNA

UWAGI:

1. Projekt przystanku pochodzi z koncepcji projektowej dla zamierzenia KST IV - budowa linii tramwajowej w ciągu ul. Meissnera - Dobrego Pasterza - Janczarza do pętli Mistrzejowice, styczeń 2020.



Dopuszczalny zakres i sposób korzystania z projektu określa umowa z dnia 10 września 2018 r. na opracowanie „Studium wykonalności budowy szybkiego, bezkolizyjnego transportu szynowego w Krakowie” (Nr W/II/2965/GK/3/2018), zawarta pomiędzy ILF Consulting Engineers Polska Sp. z o.o. a Gminą Miejską Kraków

DOKUMENTY ZWIĄZANE				
REW.	DATA	OPIS REWIZJI	OPRACOWAŁ	ZATWIERDZIŁ
-	-	-	-	-
-	-	-	-	-
-	-	-	-	-
C	07.2020	WYDANIE DO ZATWIERDZENIA	-	-
B	19.07.2019	WYDANIE DO ZATWIERDZENIA	-	-




 Współfinansowane przez instrument Unii Europejskiej „Łącząc Europę”
 Umowa współfinansowana ze środków Unii Europejskiej w ramach instrumentu „Łącząc Europę” na podstawie umowy o dofinansowanie nr INEACEF/TRAN/2016/1347377 z dnia 19 października 2017 r.

ZAMAWIAJĄCY: GMINA MIEJSKA KRAKÓW, Plac Wszystkich Świętych 3-4, 31-004 Kraków, Polska
WYKONAWCA: ILF CONSULTING ENGINEERS POLSKA Sp. z o.o., ul. Osmańska 12, 02-823 Warszawa, Polska

PROJEKT
STUDIUM WYKONALNOŚCI BUDOWY SZYBKIEGO, BEZKOLIZYJNEGO TRANSPORTU SZYNOWEGO W KRAKOWIE

TYTUŁ
 Wariant szybki tramwaj 6d Przystanek podziemny Rondo Polsadu - Przekrój podłużny, poprzeczny

SKALA	NUMER RYSUNKU	REWIZJA	ARKUSZ
1:100	Q010-ILF-T6D-C01-ARC-SEC-4404	C	1/1