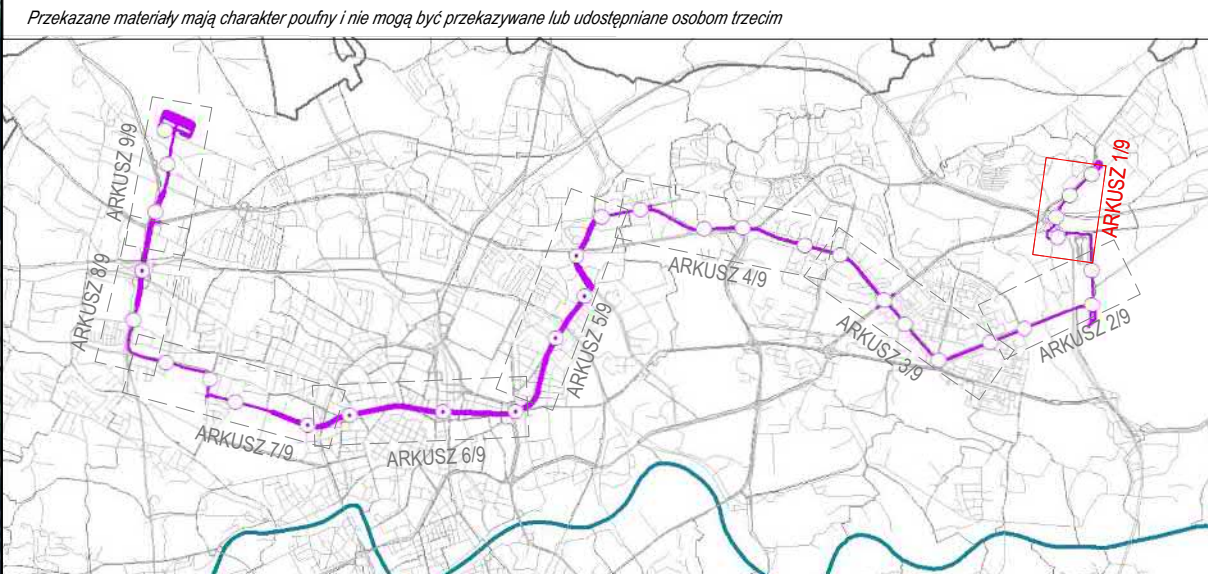


- LEGENDA:**
- projektowana trasa - wariant 6t - oś tunelu
 - projektowana trasa - wariant 6t - obrys tunelu szkieletowego
 - projektowana trasa naziemna - oś torów
 - oś torów wymagające korekty w ramach odrębnych opracowań
 - oś torów wg odrębnych opracowań
 - istn. krawężnik uliczny
 - proj. krawężnik uliczny
 - proj. krawężnik uliczny - poziom -1
 - obrzeże chodnikowe
 - proj. mury oporowe w nasypie lub nasyp
 - proj. wiadukt/lestadaka
 - budowa nawierzchni ścieżki rowerowej
 - budowa nawierzchni chodnika
 - istn. ozakowanie poziome
 - proj. ozakowanie poziome
 - istn. chodniki
 - istn. drogi
 - przesunięcie budynku projektowanego
 - likwidacja odcinka drogowego
 - nazwa stacji
 - obrys zewnętrzny stacji
 - perony przystankowe wymagające korekty w ramach odrębnych opracowań
 - projektowane perony przystankowe
 - wentylatoria szkieletowa
 - wyjście ewakuacyjne na powierzchnię
 - parking P+R - proponowany
 - pętla autobusowa
 - nazwa wariantu [1d] PKP - opis geometrii poziomej
 - przebieg korytarza projektowanej linii tramwajowej
 - przebieg korytarza proj. linii tramwajowej na obiekcie
 - projektowana nawierzchnia ciągu pieszo-jezdnego
 - projektowana nawierzchnia zatok autobusowych
 - projektowana nawierzchnia miejsc postojowych
 - obrys obiektu
 - dojścia piesze
 - skłapy
 - proj. ogrodzenie terenujazdni
 - proj. barierki ochronne
 - proj. torowisko
 - proj. drogi wewnętrzne
 - numeracja torów
 - numeracja budynków zajezdni:
 1. Hala postojowa
 2. Hala napraw i remontów
 3. Hala obsługi codziennej
 4. Hala lakierni
 5. Hala myjni
 6. Wiatła odstawa dla tramwajów
 7. Budynek podstacji trakcyjnej
 8. Portiernia z budką strażniczą
 9. Trafostacja
 - P. T. - początek trasy
 - K. T. - koniec trasy
 - PKP - początek krzywej przejściowej
 - KKP - koniec krzywej przejściowej
 - PLK - początek łuku kolejowego
 - KLK - koniec łuku kolejowego
 - PP - początek prostej



Dopuszczalny zakres i sposób korzystania z projektu określa umowa z dnia 10 września 2018 r. na opracowanie „Studium wykonalności budowy szybkiego, bezkolizyjnego transportu szynowego w Krakowie” (Nr W/II/2965/GK/3/2018), zawarta pomiędzy ILF Consulting Engineers Polska Sp. z o.o. a Gminą Miejską Kraków

DOKUMENTY ZWIĄZANE					
REW.	DATA	OPIS REWIZJI	OPRACOWAŁ	ZATWIERDZIŁ	
F	3.07.2020	Wydanie do zatwierdzenia	P. Jarzębini	M. Wianiewski	M. Bogucki

Kraków Rzeczpospolita Polska Współfinansowane przez instrument Unii Europejskiej „Łącząc Europę”

Umowa współfinansowana ze środków Unii Europejskiej w ramach instrumentu „Łącząc Europę” na podstawie umowy o dofinansowanie nr INEA/CEFR/TRAN/2016/1347377 z dnia 19 października 2017 r.

ZAMAWIAJĄCY: GMINA MIEJSKA KRAKÓW, Plac Wszystkich Świętych 3-4, 31-004 Kraków, Polska

WYKONAWCA: ILF CONSULTING ENGINEERS POLSKA Sp. z o.o., ul. Osmańska 12, 02-823 Warszawa, Polska

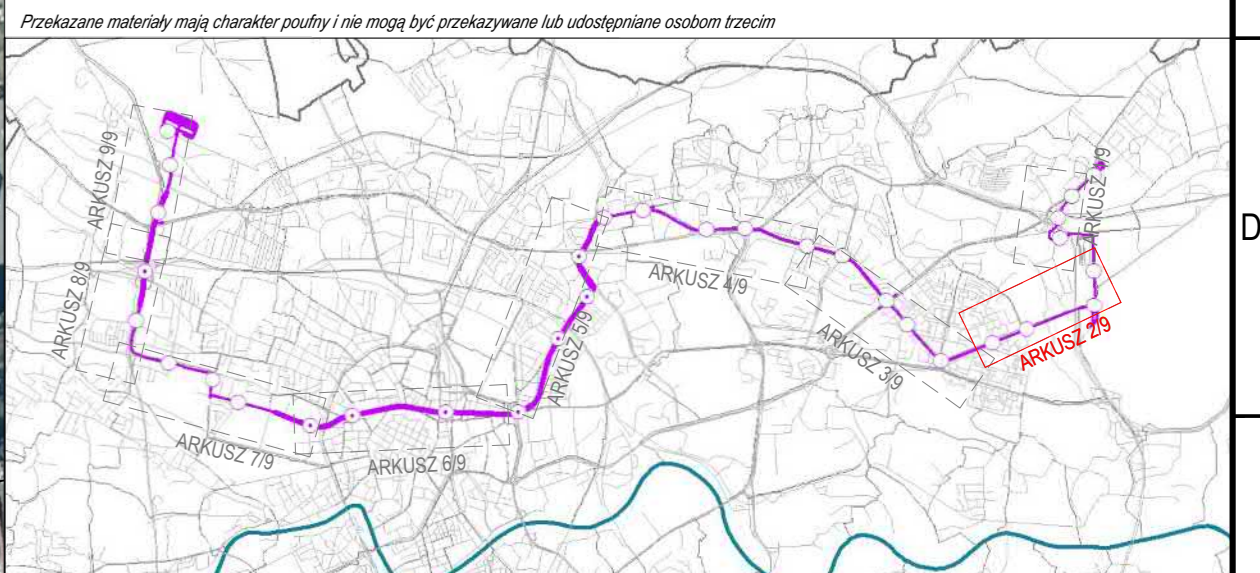
STUDIUM WYKONALNOŚCI BUDOWY SZYBKIEGO, BEZKOLIZYJNEGO TRANSPORTU SZYNOWEGO W KRAKOWIE

Tytuł: Wariant szybkiego tramwaju 6d - trasa i lokalizacja obiektów

SKALA	NUMER RYSUNKU	REWIZJA	ARKUSZ
1:2000	Q010-ILF-T6D-000-ALN-LAY-4501	F	1 / 9



- LEGENDA:**
- projektowana trasa - wariant 6b - oś tunelu
 - projektowana trasa - wariant 6b - obrys tunelu szklakowego
 - projektowana trasa nasadzenia - oś torów
 - ośie torów wymagające korekty w ramach odrębnych opracowań
 - ośie torów wg odrębnych opracowań
 - istn. krawężnik uliczny
 - proj. krawężnik uliczny
 - proj. krawężnik uliczny - poziom -1
 - obrzeże chodnikowe
 - proj. mury oporowe w nasypie lub nasyp
 - proj. wiaduktostada
 - budowa nawierzchni ścieżki rowerowej
 - budowa nawierzchni chodnika
 - istn. oznakowanie poziome
 - proj. oznakowanie poziome
 - istn. chodniki
 - istn. drogi
 - przesunięcie budynku projektowanego
 - ikwidacja odcinka drogowego
 - nazwa stacji
 - obrys zewnętrzny stacji
 - perony przystankowe wymagające korekty w ramach odrębnych opracowań
 - projektowane perony przystankowe
 - wertykalna szklaka
 - wyście ewakuacyjne na powierzchni
 - parking P+R - proponowany
 - parking P+R - istniejący
 - pętle autobusowa
 - pętle autobusowa - [10] PKP - opis geometrii poziomej
 - przebieg korytarza projektowanej linii tramwajowej
 - przebieg korytarza proj. linii tramwajowej na obiekcie
 - projektowana nawierzchnia ciągu pieszo-jazdnego
 - projektowana nawierzchnia miejsc postojowych
 - obrys obiektu
 - dojeżdża piesze
 - skarpy
 - proj. ogrodzenie terenu zajezdni
 - proj. barierki ochronne
 - proj. torowisko
 - proj. drogi wewnętrzne
 - numeracja torów
 - numeracja budynków zajezdni:
 1. Hala postojowa
 2. Hala naprawy i remontów
 3. Hala obsługi codziennej
 4. Hala obsługi
 5. Hala myjni
 6. Wiatła odstawa dla tramwajów
 7. Budynek podstacji trakcyjnej
 8. Portierka z budką strażniczą
 9. Trafostacja
 - początek trasy
 - koniec trasy
 - początek krzywej przejściowej
 - koniec krzywej przejściowej
 - początek łuku kołowego
 - koniec łuku kołowego
 - początek prostej



Dopuszczalny zakres i sposób korzystania z projektu określa umowa z dnia 10 września 2018 r. na opracowanie „Studium wykonalności budowy szybkiego, bezkolizyjnego transportu szynowego w Krakowie” (Nr. WII/2965/GK/3/2018), zawarta pomiędzy ILF Consulting Engineers Polska Sp. z o.o. a Gminą Miejską Kraków

DOKUMENTY ZWIĄZANE			
OPIS	DATA	OPIS REWIZJI	ZATWIERDZIŁ
F	3.07.2020	Wydanie do zatwierdzenia	P. Jazartowski, M. Wianiewski, M. Biogucki
REW.	DATA	OPIS REWIZJI	OPRACOWAŁ, SPRAWDZIŁ, ZATWIERDZIŁ

Utwór współfinansowany ze środków Unii Europejskiej w ramach instrumentu „Łącząc Europę” na podstawie umowy o dofinansowanie nr WFACEF/TRAN/2016/134737 z dnia 19 października 2017 r.

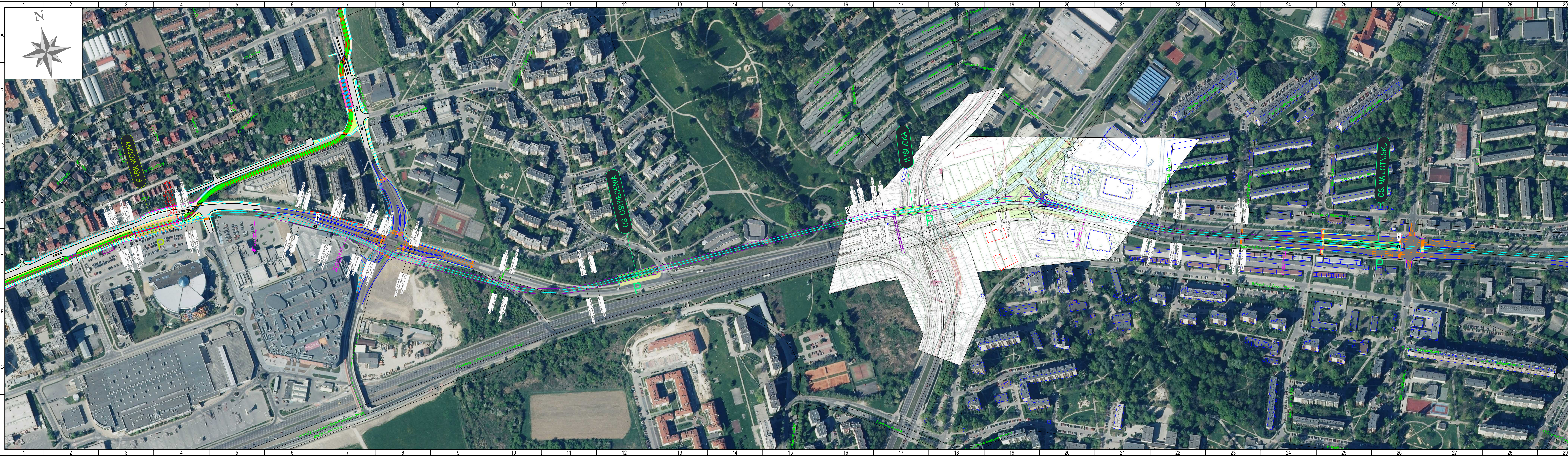
ZAMAWIAJĄCY: GMINA MIEJSKA KRAKÓW, Plac Wszystkich Świętych 3-4, 31-004 Kraków, Polska
WYKONAWCA: ILF CONSULTING ENGINEERS POLSKA Sp. z o.o., ul. Osmieńska 12, 02-023 Warszawa, Polska

PROJEKT

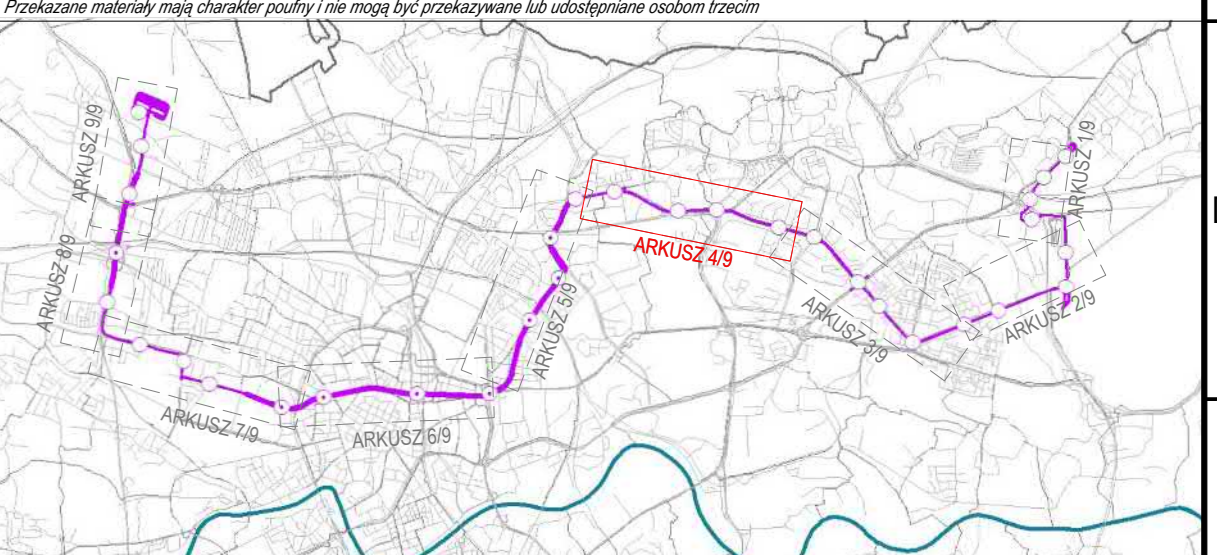
TYTUŁ: Studium wykonalności budowy szybkiego, bezkolizyjnego transportu szynowego w Krakowie

TYTUŁ: Wariant szybkiego tramwaju 6d - trasa i lokalizacja obiektów

SKALA	NUMER RYSUNKU	REWIZJA	ARKUSZ
1:2000	Q010-ILF-T6D-000-ALN-LAY-4501	F	2 / 9



- LEGENDA:**
- projektowana trasa - wariant 61 - oś tunelu
 - projektowana trasa - wariant 62 - oś tunelu szkieletowego
 - projektowana trasa naziemna - oś torów
 - oś torów wymagająca korytarza w ramach oddzielnych opróżnień
 - oś torów węg oddzielnych opróżnień
 - istn. krawężnik uliczny
 - proj. krawężnik uliczny
 - obrzeża chodnikowe
 - proj. mury oporowe w nasypie lub nasyp
 - proj. wiadukt/stełakada
 - budowa nawierzchni ścieżki rowerowej
 - budowa nawierzchni chodnika
 - istn. oznakowanie poziome
 - proj. oznakowanie poziome
 - istn. chodniki
 - istn. drogi
 - przesunięcie budynku projektowanego
 - likwidacja odcinka drogowego
 - likwidacja odcinka drogowego
 - rezerwa stacji
 - odcinki przygotowane wymagające korytarza w ramach oddzielnych opróżnień
 - projektowane perony przystankowe
 - wertykalna szkieletowa
 - wertykalna szkieletowa na powierzchni
 - parking P+R - proponowany
 - parking P+R - istniejący
 - pętla autobusowa
 - tablica szkieletowa [16] PKP - opis geometrii poziomej
 - przebieg korytarza projektowanej linii tramwajowej
 - przebieg korytarza proj. linii tramwajowej na odcinku
 - projektowana nawierzchnia ciągu pieszo-rowerowego
 - projektowana nawierzchnia zaległ. autobusowych
 - projektowana nawierzchnia mając polepszyć
 - odcinki odcinku
 - dogłębna pęzła
 - skłony
 - proj. ogrodzenie terenu zajezdni
 - proj. barierki ochronne
 - proj. torowisko
 - proj. drogi wewnętrzne
 - numeracja torów
 - numeracja budynków zajezdni:
 1. Hala postojowa
 2. Hala naprawy i remontowa
 3. Hala obsługi podziemnej
 4. Hala lakierni
 5. Hala myjni
 6. Wiatła odstawa dla tramwajów
 7. Budynek podziemia tramwajowy
 8. Portiernia z budką strażniczą
 9. Trafolacja
 - P. T. - początek trasy
 - K. T. - koniec trasy
 - PKP - początek krzywej przelotowej
 - KKP - koniec krzywej przelotowej
 - PKL - początek łuku kolegowego
 - KKL - koniec łuku kolegowego
 - PP - początek prostej



Dopuszczalny zakres i sposób korzystania z projektu określa umowa z dnia 10 września 2018 r. na opracowanie „Studium wykonalności budowy szybkiego, bezkolizyjnego transportu szynowego w Krakowie” (Nr W/12965/GK/32018), zawarta pomiędzy ILF Consulting Engineers Polska Sp. z o.o. a Gminą Miejską Kraków

DOKUMENTY ZWIĄZANE			
REW.	DATA	OPIS REWIZJI	ZATWIERDZIŁ
F	3.07.2020	Wydane do zatwierdzenia	P. Jazdowski, M. Winiwek, M. Rogalski

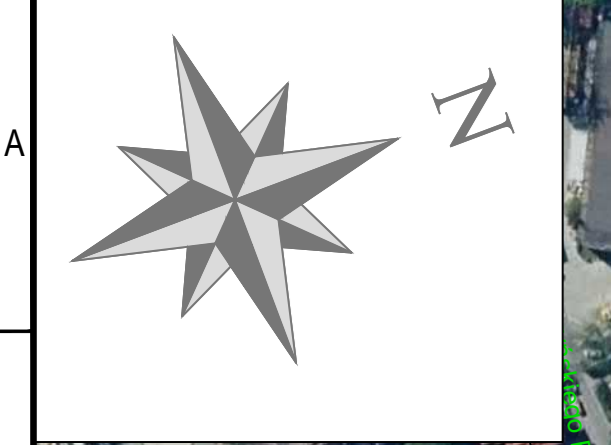
Umowa współfinansowana ze środków Unii Europejskiej w ramach instrumentu „Łącząc Europę” na podstawie umowy o sfinansowanie nr NEAR/EFPR/ANOD/016/14/277 z dnia 19 października 2017 r.

PROJEKT
STUDIUM WYKONALNOŚCI BUDOWY SZYBKIEGO, BEZKOLIZYJNEGO TRANSPORTU SZYNOWEGO W KRAKOWIE

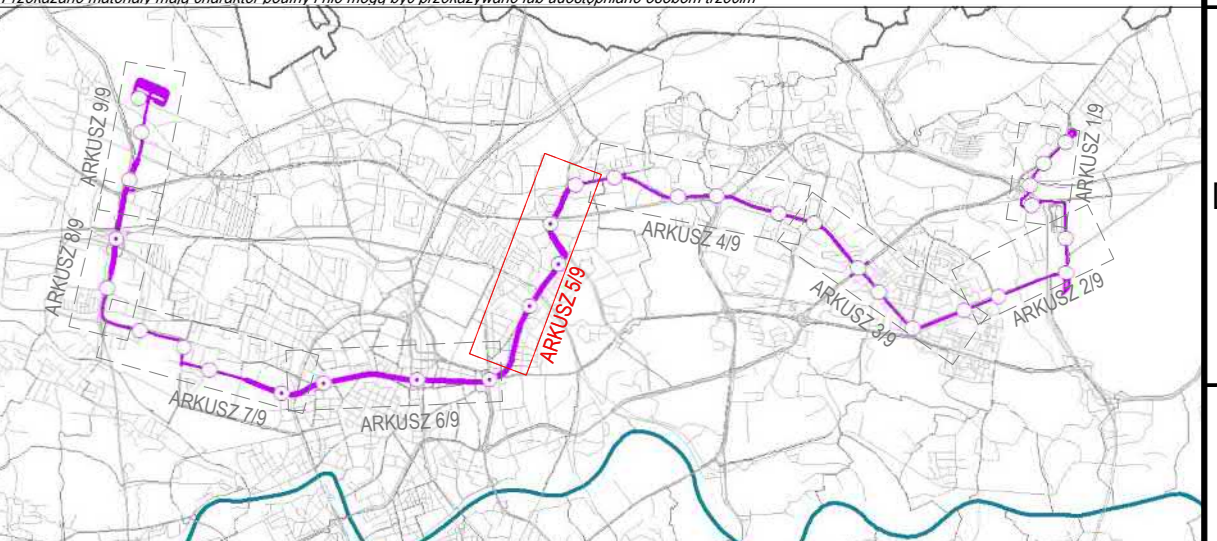
Tytuł: Wariant szybkiego tramwaju 6d - trasa i lokalizacja obiektów

SKALA	NUMER DYSKUSUMI	REWIZJA	AKRUSZ
1:2000	Q010-ILF-T6D-000-ALN-LAY-4501	F	4 / 9

A2.02



- LEGENDA:**
- projektowana trasa - wariant 0E - od tunelu
 - projektowana trasa - wariant 0E - od strony tarasu szkalowego
 - projektowana trasa nazemna - ośle torów
 - ośle torów wymagające korekty w ramach odrobnych opracowań
 - ośle torów wg odrębnych opracowań
 - istn. krawężnik uliczny
 - proj. krawężnik uliczny
 - obrzeża chodnikowe - poziom -1
 - proj. mury oporowe w nasypie lub nasyp
 - proj. wiaduktestadka
 - budowa nawierzchni ścieżki rowerowej
 - budowa nawierzchni chodnika
 - istn. czalkowanie poziome
 - proj. czalkowanie poziome
 - istn. chodniki
 - istn. drogi
 - przesunięcie budynku projektowanego
 - wkładająca odnaka drogowego
 - nazwa stacji
 - obrys zewnętrzny stacji
 - perony przystankowe wymagające korekty w ramach odrębnych opracowań
 - projektowane perony przystankowe
 - wentylatornia szkalowa
 - istn. torowiska w odcinkach
 - parking P+R - proponowany
 - pętla autobusowa
 - baza masztów - [14] PKP - opisy geometrii poziomej
 - przebieg korytarza projektowanej linii tramwajowej
 - przebieg korytarza proj. linii tramwajowej na obiekcie
 - projektowana nawierzchnia ciągu pieszo-jazdnego
 - projektowana nawierzchnia zlatk autobusowych
 - projektowana nawierzchnia miejsc postojowych
 - obrys obiektu
 - objętość przejazdu
 - skłony
 - proj. ogrodzenie terenu zajezdni
 - proj. barierki ochronne
 - proj. torowisko
 - proj. drogi wewnętrzne
 - numeracja torów
 - numeracja budynków zagazdri
 - 1. Hala postojowa
 - 2. Hala napraw i remontów
 - 3. Hala obsługi pasażerskiej
 - 4. Hala biletowa
 - 5. Hala myjni
 - 6. Wiatła odstawcza dla tramwajów
 - 7. Budynki podłogi trakcyjnej
 - 8. Portalki z budki strażniczej
 - 9. Trafostacja
 - P.T - początek trasy
 - K.T - koniec trasy
 - PKP - początek krzywej przelotowej
 - KKP - koniec krzywej przelotowej
 - PKL - początek łuku kolejowego
 - KLK - koniec łuku kolejowego
 - PP - początek prostej



Dopuszczalny zakres i sposób korzystania z projektu określa umowa z dnia 10 września 2018 r. na opisanie: „Studium wykonalności budowy szybkiego, bezkolizyjnego transportu szynowego w Krakowie” (Nr/11/2965/GK/32018), zawarta pomiędzy ILF Consulting Engineers Polska Sp. z o.o. a Gminą Mięską Kraków.

WYKONAWCA

REW.	DATA	WYDAJE DO ZAŁOŻENIA	OPIS REWIZJI	OPRACOWAŁ	SPRAWDZIŁ	ZATWIERDZIŁ
F	3.07.2020	Wydane do zaawansowania		P. Jaremba	M. Winiwek	M. Rogalski

Kraków Rzeszowska Polska **Współfinansowane przez instrument Unii Europejskiej „Łącząc Europę”**

Umowa współfinansowana ze środków Unii Europejskiej w ramach instrumentu „Łącząc Europę” na podstawie umowy o dofinansowanie nr NEA/EFPR/ANND016/147377 z dnia 19 października 2017 r.

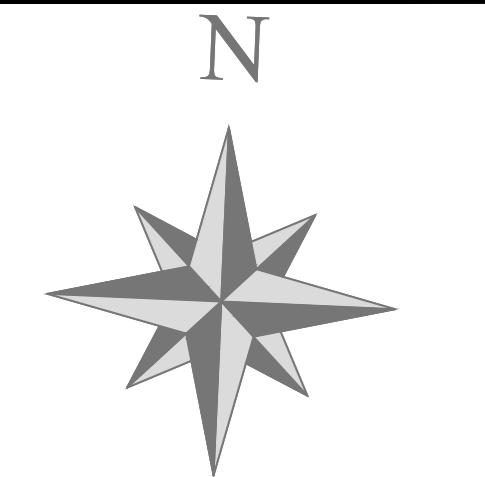
ZAMAWIAJĄCY: **GMINA MIĘSKA KRAKÓW**, Plac Wyzwolińców 3-4, 31-004 Kraków, Polska

WYKONAWCA: **ILF CONSULTING ENGINEERS POLSKA Sp. z o.o.**, ul. Opatowska 12, 02-623 Warszawa, Polska

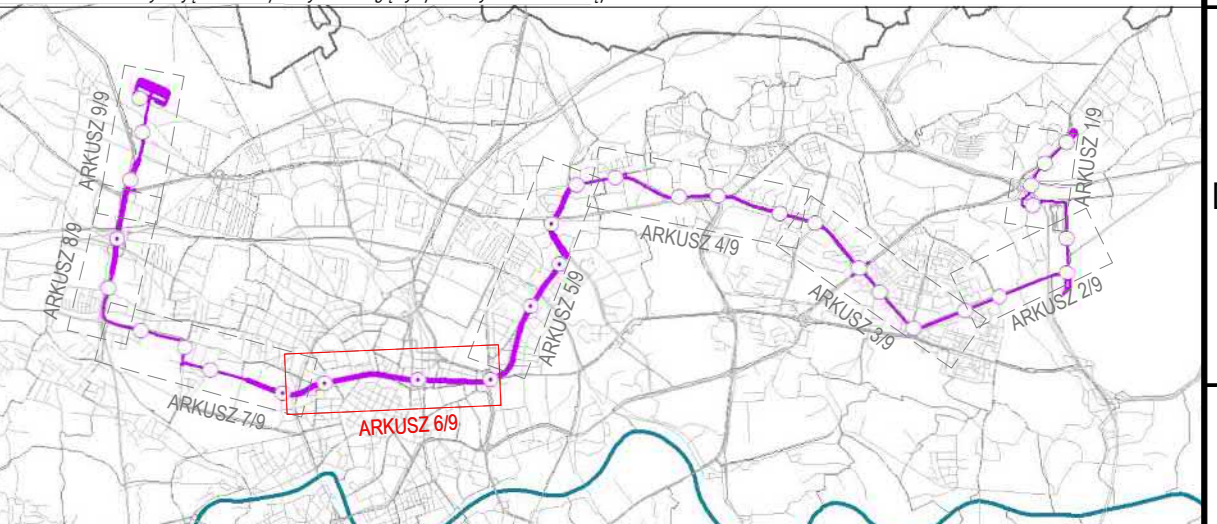
PROJEKT
STUDIUM WYKONALNOŚCI BUDOWY SZYBKIEGO, BEZKOLIZYJNEGO TRANSPORTU SZYNOWEGO W KRAKOWIE

Tytuł: Wariant szybkiego tramwaju 6d - trasa i lokalizacja obiektów

SKALA: 1:2000
 NUMER DYSKUSUM: Q010-ILF-T6D-000-ALN-LAY-4501
 REWIZJA: F
 AKRUISZ: 5 / 9
 A2.02



- LEGENDA:**
- projektowana trasa - wariant 6r - od tunelu
 - projektowana trasa - wariant 6r - obrys tunelu sztokowego
 - projektowana trasa nadziemna - ośie torów
 - ośie torów wyznaczone korytami w ramach oddzielnych opracowań
 - ośie torów wg odrębnych opracowań
 - linie krańcowe uliczy
 - proj. krańcówki uliczy
 - proj. krańcówki uliczy - poziom -1
 - obszar chodnikowy
 - proj. mury oporowe w nasypie lub nasyp
 - proj. wiadukt/leśtakiada
 - budowa nawierzchni ścieżki rowerowej
 - budowa nawierzchni chodnika
 - linie oznakowanie poziome
 - proj. oznakowanie poziome
 - linie chodniki
 - linie drogi
 - przesunięcie budynku projektowanego
 - likwidacja odcinka drogowego
 - nazwa stacji
 - obrys zewnętrzny stacji
 - perony przystankowe wyznaczone
 - korytka w ramach oddzielnych opracowań
 - projektowane perony przystankowe
 - wertykalizacja szlakowa
 - wzniesienie nawierzchni torów na poziomie
 - parking P+R - proponowany
 - pętla autobusowa
 - nazwa stacji - [1G] PKP - ośie pomieni poziome
 - przebieg korytarza projektowanej linii tramwajowej
 - przebieg korytarza proj. linii tramwajowej na obiekcie
 - projektowana nawierzchnia ciągu pieszo-zachodnego
 - projektowana nawierzchnia znaków autobusowych
 - projektowana nawierzchnia miejsc postojowych
 - obrys obiektu
 - ogólna płaszczyzna
 - skłony
 - proj. ogrodzenie terenu zaplecza
 - proj. bariery ochronne
 - proj. torowisko
 - proj. drogi wewnętrzne
 - numeracja torów
 - numeracja budynków zaplecza:
 1. Hala postojowa
 2. Hala napraw i remontów
 3. Hala obsługi czynnej
 4. Hala lakierni
 5. Hala myjni
 6. Wiata oczyszczająca dla tramwajów
 7. Budynki podstacji trakcyjnej
 8. Portiernia z bufetką szlabaczną
 9. Trafostacja
 - numeracja budynków zaplecza:
 1. Hala postojowa
 2. Hala napraw i remontów
 3. Hala obsługi czynnej
 4. Hala lakierni
 5. Hala myjni
 6. Wiata oczyszczająca dla tramwajów
 7. Budynki podstacji trakcyjnej
 8. Portiernia z bufetką szlabaczną
 9. Trafostacja
 - pozostałe trasy
 - koniec trasy
 - początek krzywej przyspieszającej
 - koniec krzywej przyspieszającej
 - początek łuku kulowego
 - koniec łuku kulowego
 - początek prostej



Dopuszczalny zakres i sposób korzystania z projektu określa umowa z dnia 10 września 2018 r. na opracowanie „Studium wykonalności budowy szybkiego, bezkolizyjnego transportu szynowego w Krakowie” (Nr W/19/2965/GK/32018), zawarta pomiędzy I.F. Consulting Engineers Polska Sp. z o.o. a Gminą Mięską Kraków.

OPIS REWIZJI

REWIZJA	DATA	WYDAJE DO ZAWEZDANIA	OPIS REWIZJI	OPRACOWAŁ	SPRAWDZIŁ	ZATWIERDZIŁ
F	3.07.2020	Wydane do zawezdania		P. Jaremba	M. Winiwasi	M. Rogozi

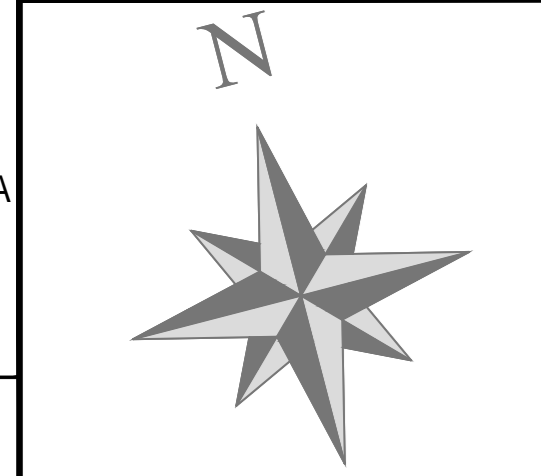
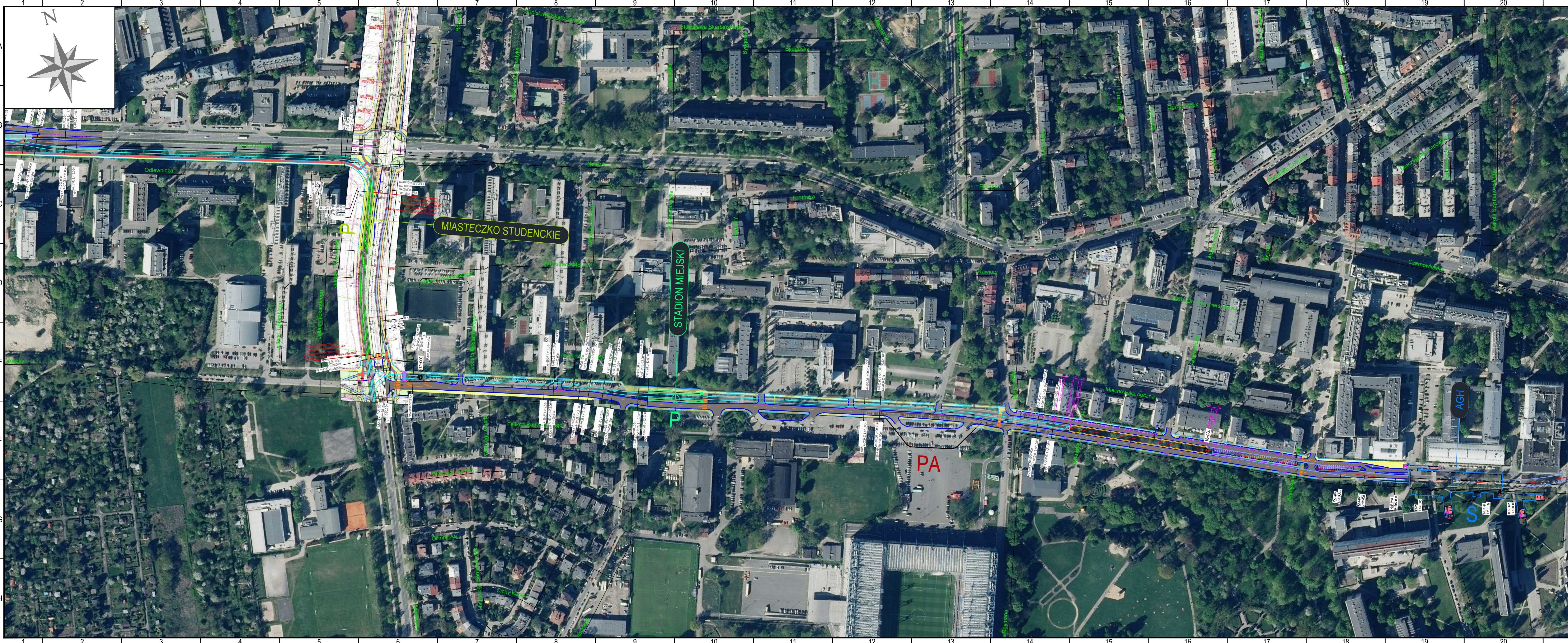
Umowa współfinansowana ze środków Unii Europejskiej w ramach instrumentu „Łącząc Europę” na podstawie umowy o sfinansowanie nr NEAC/EF/TRAN/2016/134737 z dnia 19 października 2017 r.

PROJEKT
STUDIUM WYKONALNOŚCI BUDOWY SZYBKIEGO, BEZKOLIZYJNEGO TRANSPORTU SZYNOWEGO W KRAKOWIE

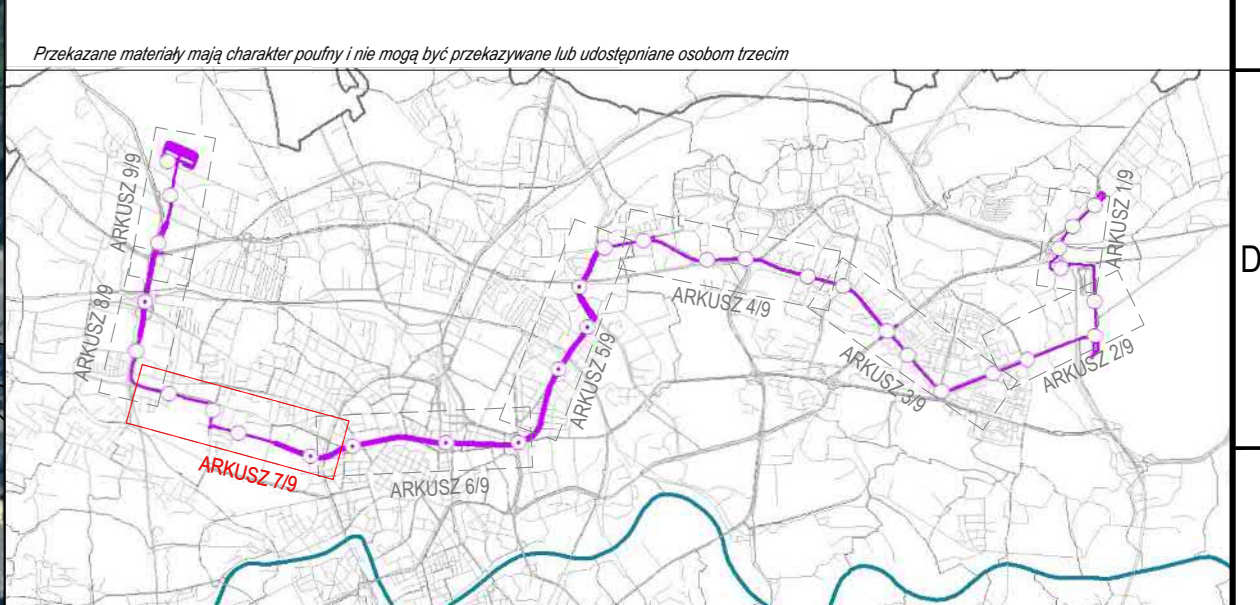
Tytuł:
Trasa Wariantu 6D Szybki tramwaj na odcinku od Ronda Mogińskiego do Starego Miasta

SKALA	NUMER DYSKUSUMU	REWIZJA	AKRUSZ
1:2000	Q10-ILF-T6D-000-ALN-LAY-4501	F	6 / 9

A2.02



- LEGENDA:**
- projektowana trasa - wariant 6r - oś tunelu
 - projektowana trasa - wariant 6r - oś tunelu szlakowego
 - projektowana trasa nasadzenia - oś torów
 - oś torów wymagająca korekty w ramach odrębnych opracowań
 - oś torów wg odrębnych opracowań
 - istn. krawężnik uliczny
 - proj. krawężnik uliczny
 - proj. krawężnik uliczny - poziom -1
 - obrzeże chodnikowe
 - proj. mury oporowe w nasypie lub nasyp
 - proj. wiaduktostakada
 - budowa nawierzchni ścieżki rowerowej
 - budowa nawierzchni chodnika
 - istn. ozakowanie poziome
 - proj. ozakowanie poziome
 - istn. chodniki
 - istn. drogi
 - przesunięcie budynku projektowanego
 - likwidacja odcinka drogowego
 - przebieg korytarza projektowanej linii tramwajowej
 - przebieg korytarza proj. linii tramwajowej na obiekcie
 - projektowana nawierzchnia ciągu pieszo-jezdnego
 - projektowana nawierzchnia zatek autobusowych
 - projektowana nawierzchnia miejsc postojowych
 - obrys obiektu
 - dojścia piesze
 - skłapy
 - proj. ogrodzenie terenu zajezdni
 - proj. bariery ochronne
 - proj. torowisko
 - proj. drogi wewnętrzne
 - numeracja torów
 - numeracja budynków zajezdni:
 1. Hala postojowa
 2. Hala napraw i remontów
 3. Hala obsługi codziennej
 4. Hala łazienki
 5. Hala myjni
 6. Wiata odstawa dla tramwajów
 7. Budynek postój trakcyjnej
 8. Portiernia z budką strażniczą
 9. Trafostacja
 - początek trasy
 - koniec trasy
 - początek krzywej przejściowej
 - koniec krzywej przejściowej
 - początek łuku kołowego
 - koniec łuku kołowego
 - początek grotki



Dopuszczalny zakres i sposób korzystania z projektu określa umowa z dnia 10 września 2018 r. na opracowanie „Studium wykonalności budowy szybkiego, bezkolizyjnego transportu szynowego w Krakowie” (Nr: W/11/2965/GK/3/2018), zawarta pomiędzy ILF Consulting Engineers Polska Sp. z o.o. a Gminą Miejską Kraków

DOKUMENTY ZWIĄZANE					
REW.	DATA	OPIS REWIZJI	OPRACOWAŁ	SPRAWDZIŁ	ZATWIERDZIŁ
F	3.07.2020	Wydanie do zatwierdzenia	P. Jarczewski	M. Winiwiewski	M. Bogucki

Umowa współfinansowana ze środków Unii Europejskiej w ramach instrumentu „Łącząc Europę” na podstawie umowy o dofinansowanie nr WNEACEF/TRAN/2016/134737 z dnia 19 października 2017 r.

ZAMAWIAJĄCY: **KRAKÓW** GMINA MIEJSKA KRAKÓW, Plac Wszystkich Świętych 3-4, 31-004 Kraków, Polska

WYKONAWCA: **ILF CONSULTING ENGINEERS POLSKA Sp. z o.o.**, ul. Czerwikowa 12, 02-023 Warszawa, Polska

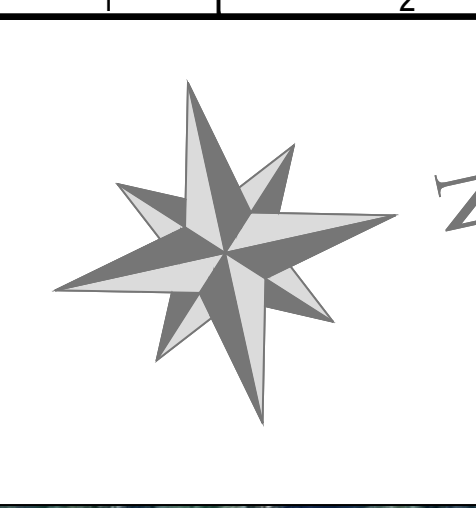
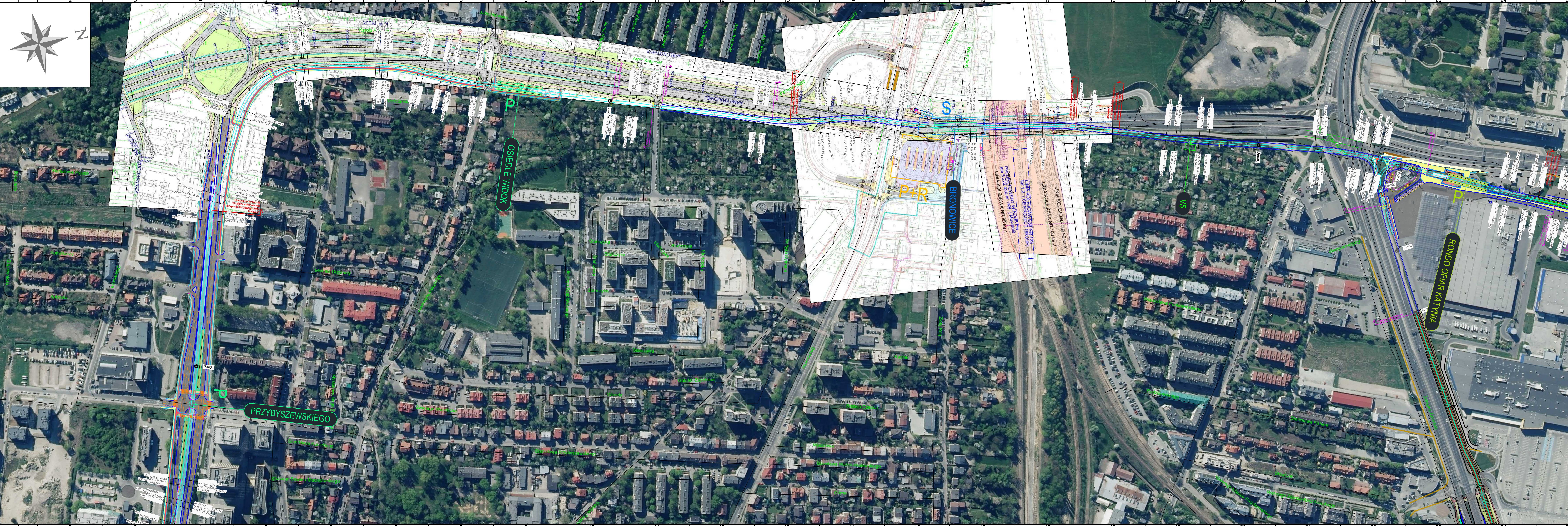
PROJEKT

STUDIUM WYKONALNOŚCI BUDOWY SZYBKIEGO, BEZKOLIZYJNEGO TRANSPORTU SZYNOWEGO W KRAKOWIE

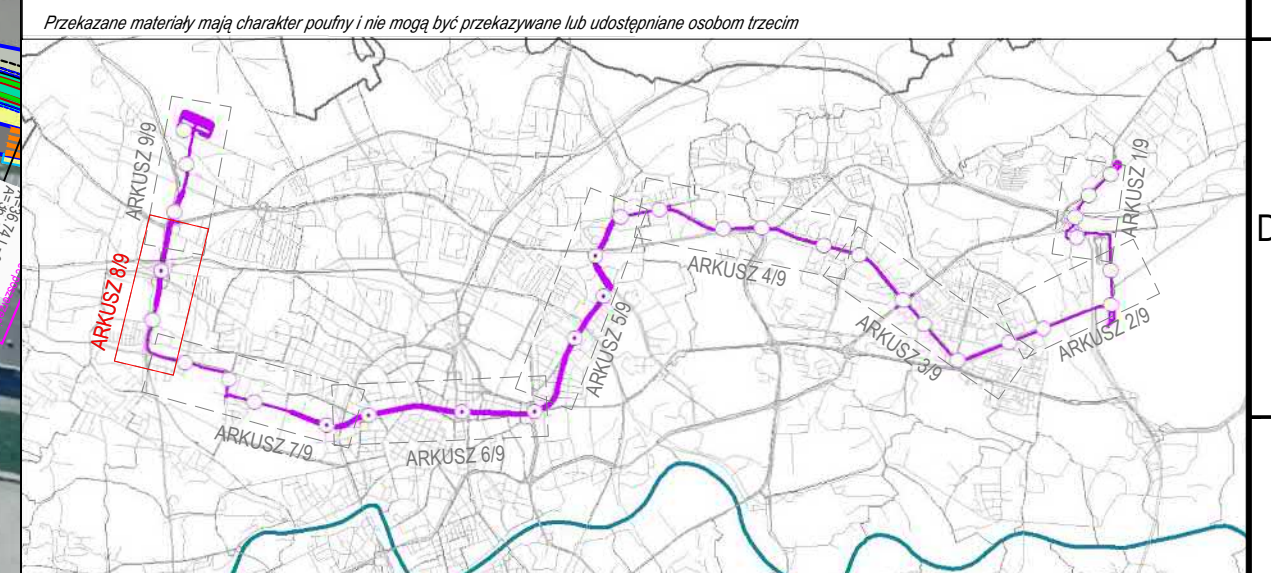
TYTUŁ

Wariant szybkiego tramwaju 6d - trasa i lokalizacja obiektów

SKALA	NUMER RYSUNKU	REWIZJA	ARKUSZ
1:2000	Q010-ILF-T6D-000-ALN-LAY-4501	F	7 / 9



- LEGENDA:**
- projektowana trasa - wariant 6r - obrys tuneli szkieletowego
 - projektowana trasa - wariant 6r - obrys tuneli szkieletowego
 - projektowana trasa nazemna - osie torów
 - osie torów wymagające korekty w ramach odrębnych opracowań
 - osie torów wg odrębnych opracowań
 - istn. krawężnik szlisy
 - proj. krawężnik uliczny
 - proj. krawężnik uliczny - poziom -1
 - obrzeża chodnikowe
 - proj. mury oporowe w nasypie lub nasyp
 - proj. wadłatastakada
 - budowa nawierzchni ścieżki rowerowej
 - istn. oczekowanie poziome
 - istn. chodniki
 - istn. drogi
 - przesunięcie budynku projektowanego
 - składowanie odpadów drogowych
 - zakres stacji
 - osie zewnętrzny stacji
 - osie zewnętrzny stacji korekty w ramach odrębnych opracowań
 - projektowana parkingi przystankowe
 - wypoziomowana stacja
 - wysięc ewakuacyjny na powierzchni
 - parking P&R - proporzony
 - parkingi
 - depth autobusowa
 - linia tramwajowa
 - przebieg koronyzacja projektowanej linii tramwajowej
 - przebieg koronyzacja proj. linii tramwajowej na obiekcie
 - projektowana nawierzchnia ciągu pieszo-jazdnego
 - projektowana nawierzchnia zatok autobusowych
 - projektowana nawierzchnia miejsc postojowych
 - obrys obiektu
 - dojeżdża piesze
 - skrzyż
 - proj. ogrodzenie terenu zajęci
 - proj. barierki ochronne
 - proj. torowisko
 - proj. drogi wewnętrzne
 - numeracja torów
- 1**
- 4**
1. Numeracja budynków zajęci:
 1. Hala postojowa
 2. Hala napraw i remontów
 3. Hala obsługi codziennej
 4. Hala taksometry
 5. Hala myjni
 6. Hala oświetlenia dla tramwajów
 7. Budynek podstacji trakcyjnej
 8. Portiernia z budką strażniczą
 9. Trafostacja
- P. T. - początek trasy
 - K. T. - koniec trasy
 - PKP - początek krzywej przejściowej
 - KPK - koniec krzywej przejściowej
 - PKK - początek łuku koleowego
 - AKK - koniec łuku koleowego
 - PP - początek prostej



Dopuszczalny zakres i sposób korzystania z projektu określa umowa z dnia 10 września 2018 r. na opracowanie „Studium wykonalności budowy szybkiego, bezkolizyjnego transportu szynowego w Krakowie” (Nr. W/11295/GK/3/2018), zawarta pomiędzy ILF Consulting Engineers Polska Sp. z o.o. a Gminą Miejską Kraków

DOKUMENTY ZWIĄZANE

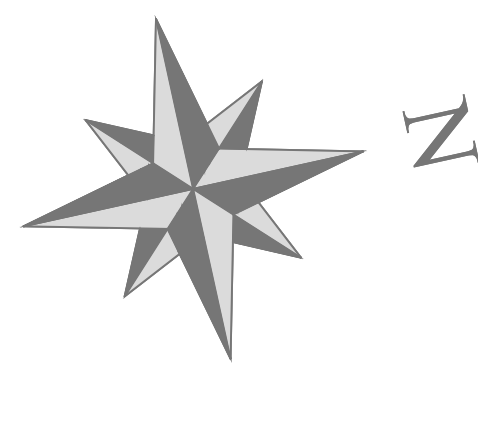
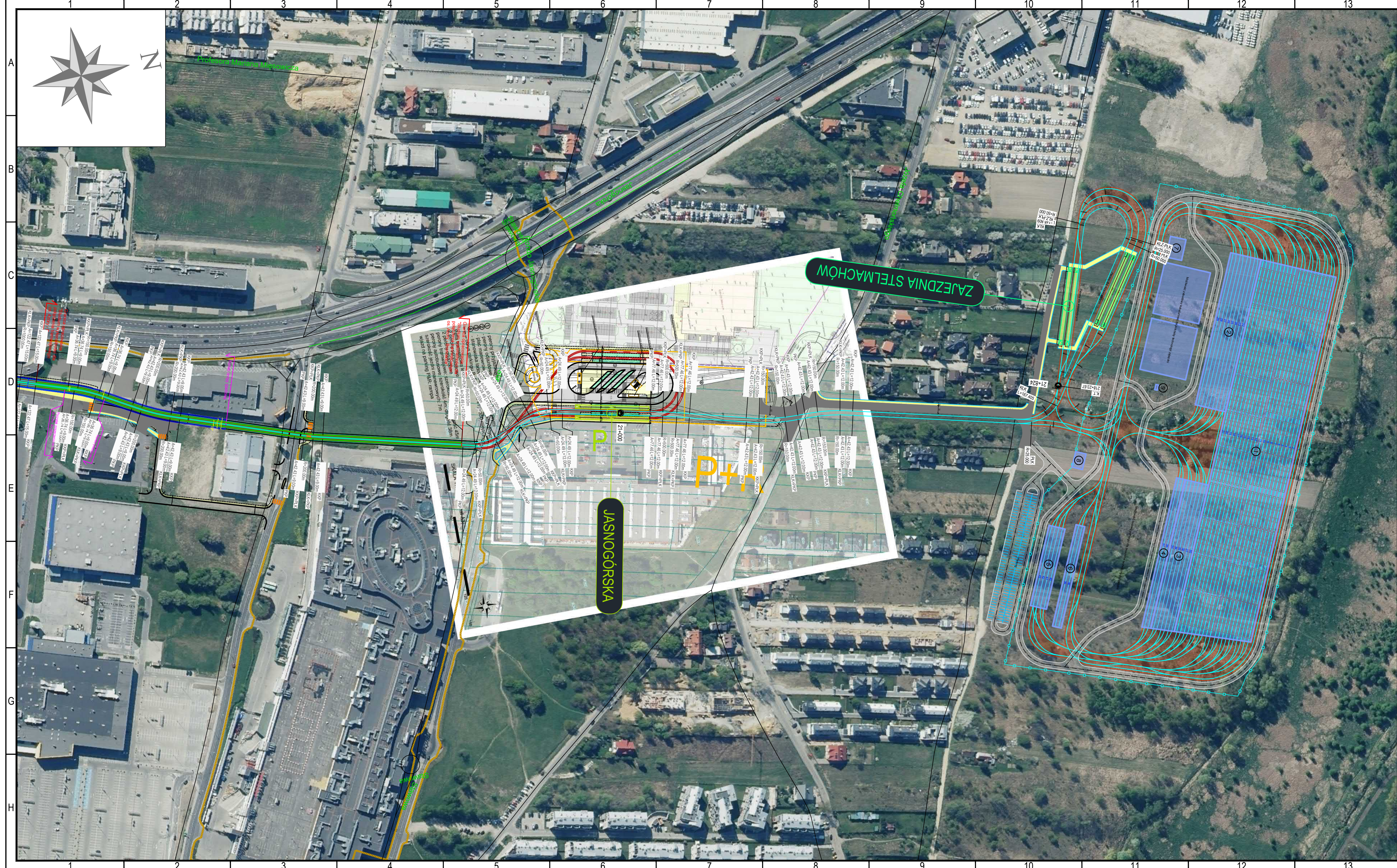
REW.	DATA	WYKONANO DO	OPIS REWIZJI	OPRACOWAŁ	SPRAWDZIŁ	DATUM REWIZJI
F	30/2020	Wykres do zatwierdzenia		P. Jurek	M. Włosewski	M. Roguski

Kraków Rzeszposolita Polska Wpofinansowane przez Instrument Unii Europejskiej „Łącząc Europę”

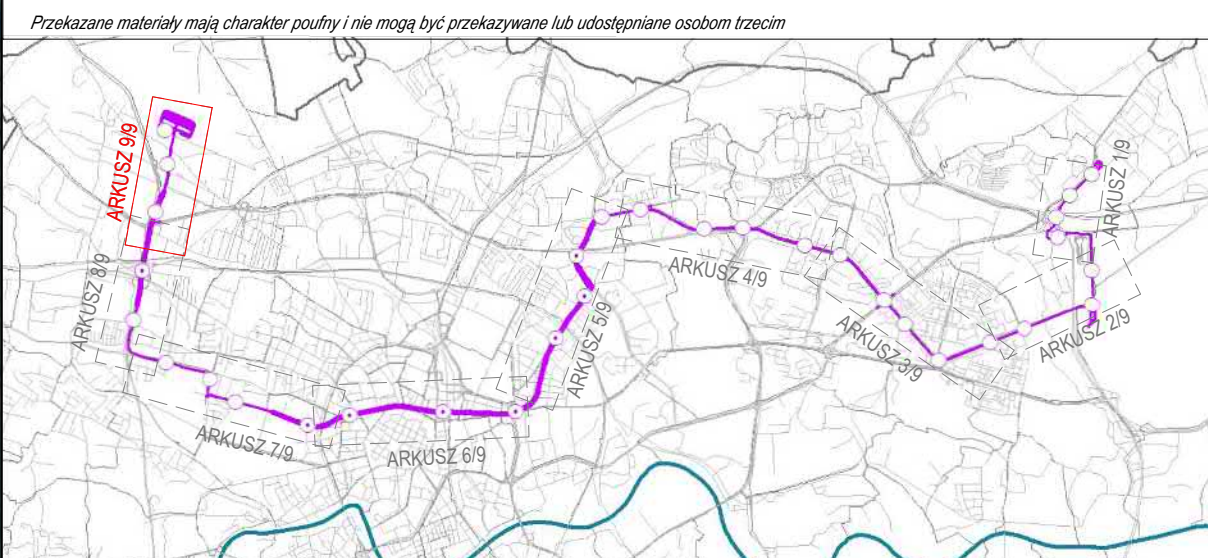
Umowa wopfinansowania ze środków Unii Europejskiej w ramach instrumentu „Łącząc Europę” na podstawie umowy o dofinansowanie nr REACEF/TRAN/M2/16/134717 z dnia 10 października 2017 r.

ZAMAWIAJĄCY: **Kraków** GMINA MIEJSKA KRAKÓW Plac Wszystkich Świętych 3-4, 31-004 Kraków, Polska

WYKONAWCA: **ILF CONSULTING ENGINEERS POLSKA Sp. z o.o.** ul. Ostelska 12, 02-023 Warszawa, Polska



- LEGENDA:**
- projektowana trasa - wariant 6tr - oś tunelu szlakowego
 - projektowana trasa - wariant 6t - oś tunelu szlakowego
 - projektowana trasa naziemna - oś torów
 - oś torów wymagające korekty w ramach odrębnych opracowań
 - oś torów wg odrębnych opracowań
 - istn. krawężnik uliczny
 - proj. krawężnik uliczny
 - proj. krawężnik uliczny - poziom -1
 - obrzeże chodnikowe
 - proj. mury oporowe w nasypie lub nasyp
 - proj. wiadukt/estakada
 - budowa nawierzchni ścieżki rowerowej
 - budowa nawierzchni chodnika
 - istn. ozakowanie poziome
 - proj. ozakowanie poziome
 - istn. chodniki
 - istn. drogi
 - przesunięcie budynku projektowanego
 - likwidacja odcinka drogowego
 - nazwa stacji
 - obrys zewnętrzny stacji
 - perony przystankowe wymagające korekty w ramach odrębnych opracowań
 - projektowane perony przystankowe
 - wentylatoria szlakowa
 - wysiłek ewakuacyjny na powierzchnię
 - parking P+R - proponowany
 - parking P+R - planowany
 - pętla autobusowa
 - nazwa wariantu - [1] PKP - opis geometrii poziomej
 - przebieg korytarza projektowanej linii tramwajowej
 - przebieg korytarza proj. linii tramwajowej na obiekcie
 - projektowana nawierzchnia ciągu pieszo-jezdnego
 - projektowana nawierzchnia zatok autobusowych
 - projektowana nawierzchnia miejsc postojowych
 - obrys obiektu
 - dojścia piesze
 - skarpki
 - proj. ogrodzenie terenu zajezdni
 - proj. barierki ochronne
 - proj. torowisko
 - proj. drogi wewnętrzne
 - numeracja torów
 - numeracja budynków zajezdni:
 1. Hala postojowa
 2. Hala napraw i remontów
 3. Hala obsługi codziennej
 4. Hala lakierni
 5. Hala myjni
 6. Wiatła odstawa dla tramwajów
 7. Budynek podłazi traktyniowej
 8. Portiernia z bufką strażniczą
 9. Trafostacja
 - początek trasy
 - koniec trasy
 - początek krzywej przejściowej
 - koniec krzywej przejściowej
 - początek łuku kołowego
 - koniec łuku kołowego
 - początek prostej



Dopuszczalny zakres i sposób korzystania z projektu określa umowa z dnia 10 września 2018 r. na opracowanie „Studium wykonalności budowy szybkiego, bezkolizyjnego transportu szynowego w Krakowie” (Nr W/II/2965/GK/3/2018), zawarta pomiędzy ILF Consulting Engineers Polska Sp. z o.o. a Gminą Miejską Kraków

DOKUMENTY ZWIĄZANE					
REW.	DATA	OPIS REWIZJI	OPRACOWAŁ	SPRAWDZIŁ	ZATWIERDZIŁ
F	3.07.2020	Wydanie do zatwierdzenia	P. Jarzembki	M. Wianiewski	M. Bogucki

Kraków Rzeczpospolita Polska Współfinansowane przez instrument Unii Europejskiej „Łącząc Europę”

Umowa współfinansowana ze środków Unii Europejskiej w ramach instrumentu „Łącząc Europę” na podstawie umowy o dofinansowanie nr INEA/CEF/TRAN/M2016/1347317 z dnia 19 października 2017 r.

ZAMAWIAJĄCY: **Kraków** GMINA MIEJSKA KRAKÓW, Plac Wszystkich Świętych 3-4, 31-004 Kraków, Polska

WYKONAWCA: **ILF CONSULTING ENGINEERS** ILF CONSULTING ENGINEERS POLSKA Sp. z o.o., ul. Osmańska 12, 02-823 Warszawa, Polska

PROJEKT
STUDIUM WYKONALNOŚCI BUDOWY SZYBKIEGO, BEZKOLIZYJNEGO TRANSPORTU SZYNOWEGO W KRAKOWIE

TYTUŁ
Wariant szybkiego tramwaju 6d - trasa i lokalizacja obiektów

SKALA	NUMER RYSUNKU	REWIZJA	ARKUSZ
1:2000	Q010-ILF-T6D-000-ALN-LAY-4501	F	9 / 9