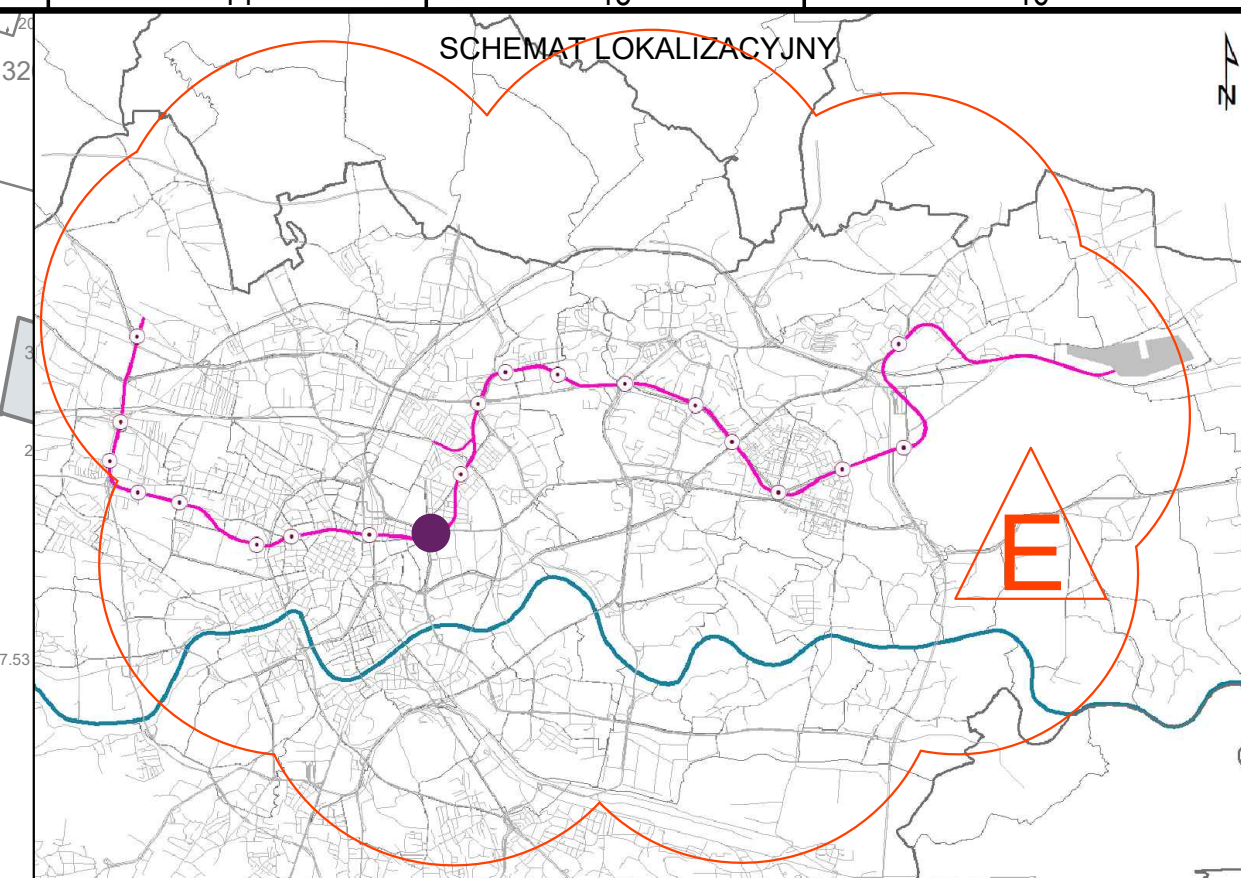
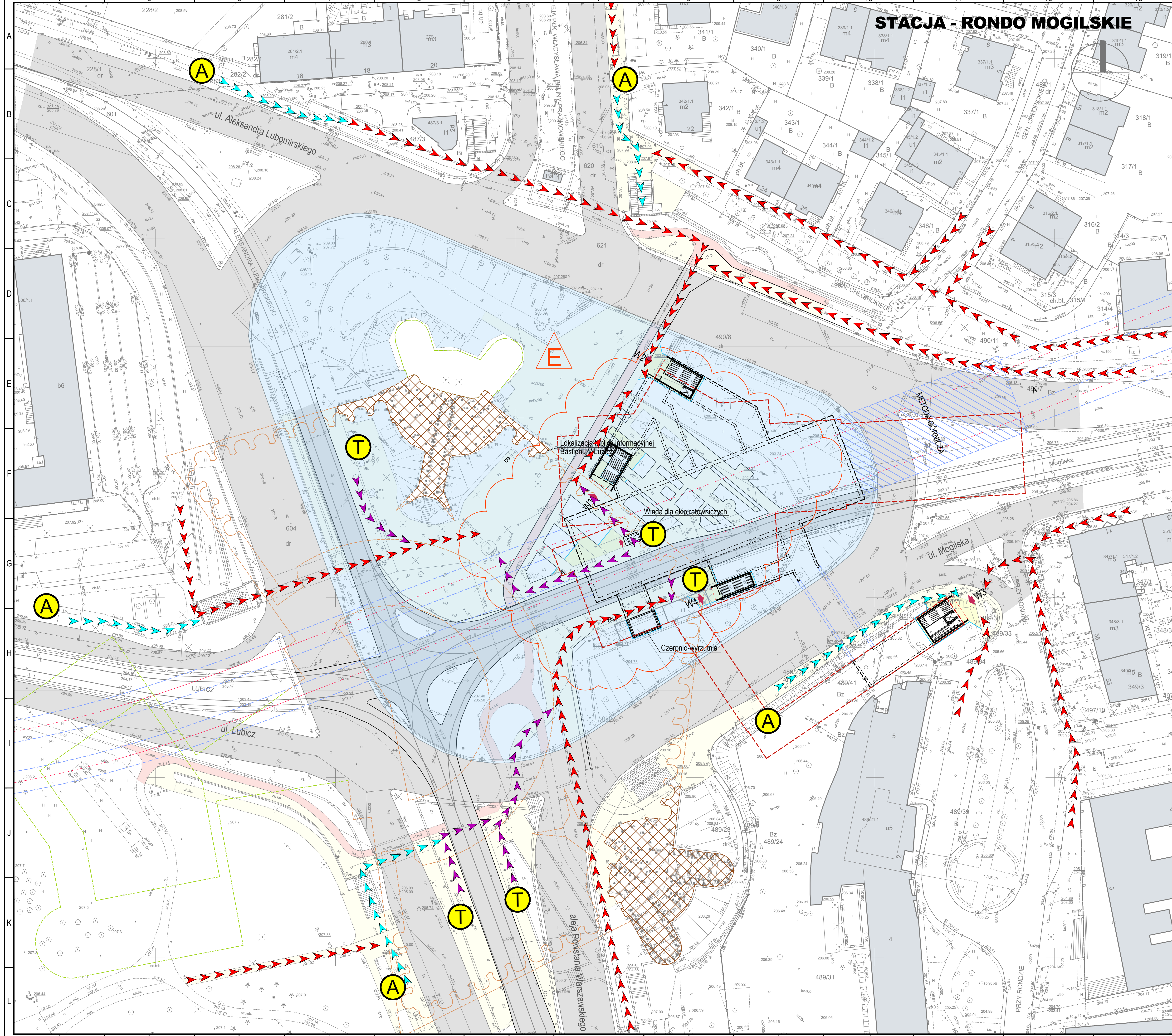


STACJA - RONDO MOGILSKIE



- LEGENDA:**
- BUDYNKI ISTNIEJĄCE
 - OBRYŚ OBIEKTU PODZIEMNEGO
 - OBRYŚ OBIEKTU NAZIEMNEGO
 - WINDA
 - ZADASZENIE WEJŚĆ
 - WEJŚCIE DO STACJI METRA
 - OBRYŚ TUNELI
 - OŚ TUNELU METRA
 - TRASA KOMUNIKACJI PIESZYCH
 - POWIĄZANIE PRZYSTANKÓW AUTOBUSOWYCH Z WEJŚCIAMI DO METRA
 - POWIĄZANIE PRZYSTANKÓW TRAMWAJOWYCH Z WEJŚCIAMI DO METRA
 - PRZYSTANEK KOMUNIKACJI ZBIOROWEJ
 - WEJŚCIE - WYJŚCIE Z METRA
 - ZATOKA KISS & RIDE



Dopuszczalny zakres i sposób korzystania z projektu określa umowa z dnia 10 września 2019 r. na opracowanie „Studium wykonalności budowy szybkiego, bezkolizyjnego transportu szynowego w Krakowie” (Nr W/11/2965/GK/3/2018), zawarta pomiędzy ILF Consulting Engineers Polska Sp. z o.o. a Gminą Miejską Kraków

DOKUMENTY ZWIĄZANE				
REV.	DATA	OPIS REWIZJI	OPRACOWAŁ	SPRAWDZIŁ
D	07.2020	WYDANE DO ZATWIERDZENIA	D. Kowalska	R. Sienkiewicz
D	04.2020	WYDANE DO ZATWIERDZENIA	D. Kowalska	M. Winiarski
C	30.10.2019	WYDANE DO ZATWIERDZENIA	M. Depta	M. Winiarski
B	04.07.2019	WYDANE DO ZATWIERDZENIA	M. Sadowski	M. Winiarski

Kraków Rzeczpospolita Polska Współfinansowane przez instrument Unii Europejskiej „Łącząc Europę”

ZAMAWIAJĄCY: **Kraków** GMINA MIEJSKA KRAKÓW, Plac Wszystkich Świętych 3-4, 31-004 Kraków, Polska
 WYKONAWCA: **ILF** I.L.F. CONSULTING ENGINEERS POLSKA Sp. z o.o., ul. Osmińska 12, 02-823 Warszawa, Polska

STUDIUM WYKONALNOŚCI BUDOWY SZYBKIEGO, BEZKOLIZYJNEGO TRANSPORTU SZYNOWEGO W KRAKOWIE

Wariant metro 6d Stacja Rondo Mogiłskie - Powiązania z innymi systemami transportu 1:500

SKALA	NUMER RYSUNKU	REWIZJA	ARKUSZ
1:500	Q010-ILF-M6D-B12-RDS-DWG-4201	E	1 / 1