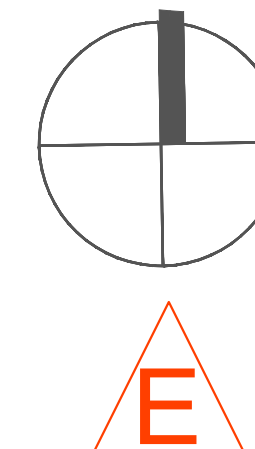
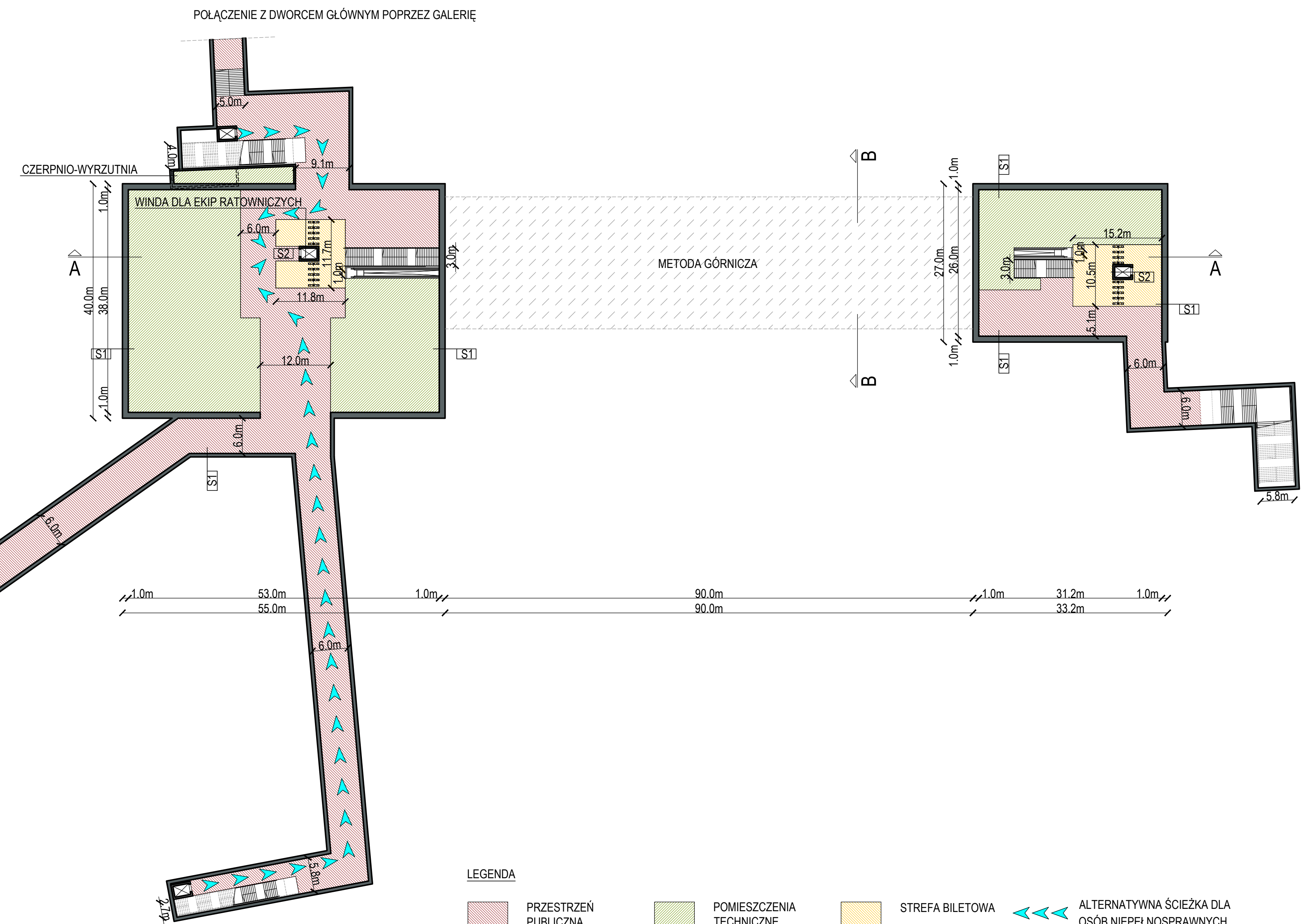
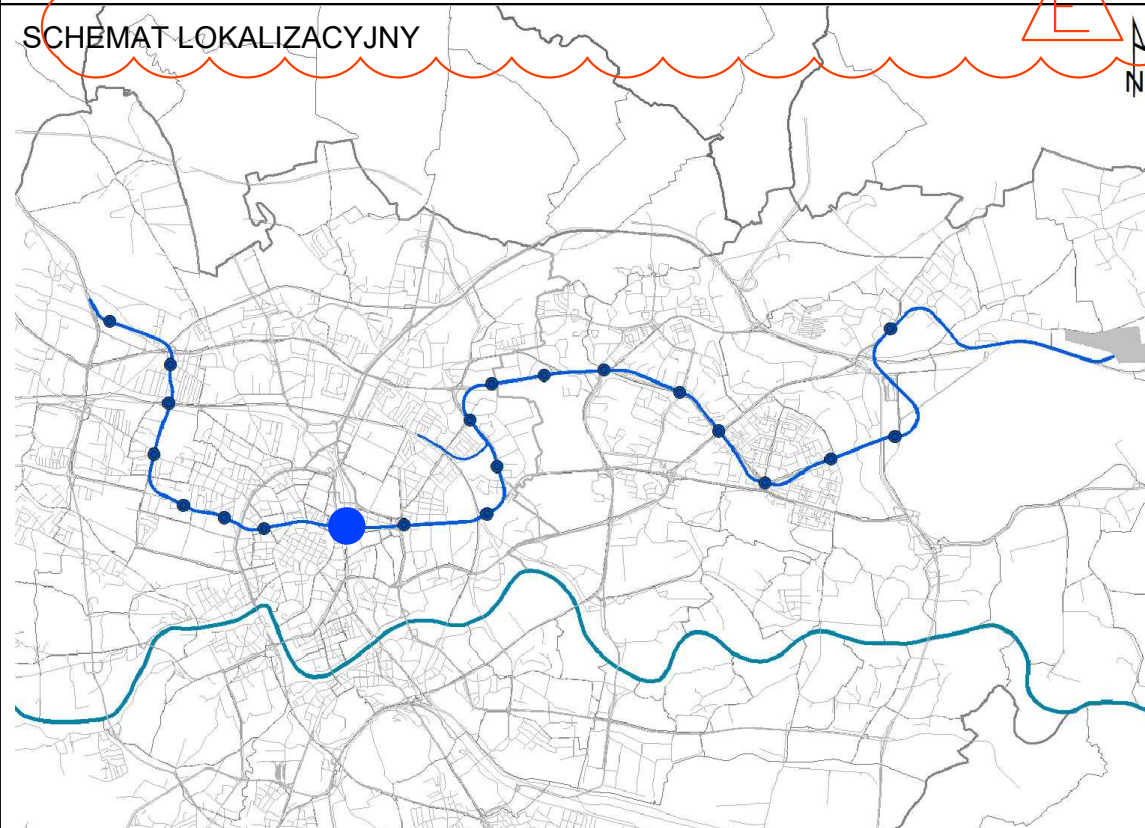


M5D_DWORZEC GŁÓWNY

Rzut kondygnacji -1



- UWAGI:**
- Rysunek należy czytać wraz z częścią opisową zawartą w Studium wykonalności budowy szybkiego, bezkolizyjnego transportu szynowego w Krakowie Tom II rozdział 8.2.15
Opis zawiera m.in.:
 - Założenia koncepcyjne do organizacji ruchu na czas budowy
 - Koncepcję przebudowy urządzeń podziemnych na czas budowy i docelowego użytkowania
 - Założenia do docelowego zagospodarowania terenu nad obiektem
 - Założenia do projektu technologicznego, rozwiązania systemu sterowania i zabezpieczenia ruchu pociągów, prowadzenia ruchu pociągów i ruchu pasażerskiego
 - Koncepcję nawierzchni torowej wraz z zasilaniem i technologią montażu
 - Wstępne założenia organizacji budowy, postępy, powiązania, organizacja transport urobku
 - Zestawienie sieci uzbrojenia terenu wymagających przebudowy w związku z kolizją z projektowanymi obiektami oraz dla nowobudowanych sieci
 - Stacja wyposażona będzie we wszystkie niezbędne elementy techniczne, umożliwiające prawidłowe funkcjonowanie obiektu, takie jak: czerpnie i wyrzutnie wentylacyjne, windy, naziemne elementy klimatyzacyjne, przyłącza sieci, klatki ewakuacyjne T.O. itp. Elementy te będą miały wpływ na ostateczny kształt obiektu.
 - Wymiar użytkowy kabiny windy wynosi 1,1m x 2,1m.
 - Wymiary komunikacji pokazują szerokości w świetle przejść.



LEGENDA

- PRZESTRZEŃ PUBLICZNA
- POMIESZCZENIA TECHNICZNE
- STREFA BILETOWA
- ALTERNATYWNA ŚCIEŻKA DLA OSÓB NIEPEŁNOSPRAWNYCH

Warstwy

S1	warstwy wykończeniowe ściana szczelinowa
S2	warstwy wykończeniowe ściana żelbetowa

Dopuszczalny zakres i sposób korzystania z projektu określa umowa z dnia 10 września 2018 r. na opracowanie „Studium wykonalności budowy szybkiego, bezkolizyjnego transportu szynowego w Krakowie” (Nr W/III/2965/GK/3/2018), zawarta pomiędzy ILF Consulting Engineers Polska Sp. z o.o. a Gminą Miejską Kraków

DOKUMENTY ZWIĄZANE					
REW.	DATA	OPIS REWIZJI	OPRACOWAŁ	SPRAWDZIŁ	ZATWIERDZIŁ
-	-	-	-	-	-
E	04.2020	WYDANIE DO ZATWIERDZENIA	M. Skrzypczyk	M. Jeromin	M. Bogucki
D	30.10.2019	WYDANIE DO ZATWIERDZENIA	M. Skrzypczyk	M. Jeromin	M. Bogucki
C	06.09.2019	WYDANIE DO ZATWIERDZENIA	M. Skrzypczyk	M. Jeromin	M. Bogucki
B	15.07.2019	WYDANIE DO ZATWIERDZENIA	M. Skrzypczyk	M. Jeromin	M. Bogucki

Umowa współfinansowana ze środków Unii Europejskiej w ramach instrumentu „Łącząc Europę” na podstawie umowy o dofinansowanie nr INEA/CE5/TRAN/M2016/1347317 z dnia 19 października 2017 r.

ZAMAWIAJĄCY: GMINA MIEJSKA KRAKÓW
Plac Wszystkich Świętych 3-4, 31-004 Kraków, Polska

WYKONAWCA: ILF CONSULTING ENGINEERS POLSKA Sp. z o.o.
ul. Osmańska 12, 02-823 Warszawa, Polska

PROJEKT
STUDIUM WYKONALNOŚCI BUDOWY SZYBKIEGO, BEZKOLIZYJNEGO TRANSPORTU SZYNOGEGO W KRAKOWIE

TYTUŁ
Wariant metro 5d Stacja Dworzec Główny - Rzut kondygnacji -1

SKALA	NUMER RYSUNKU	REWIZJA	ARKUSZ
1:500	Q010-ILF-M5D-A14-ARC-LAY-4402	E	1/1