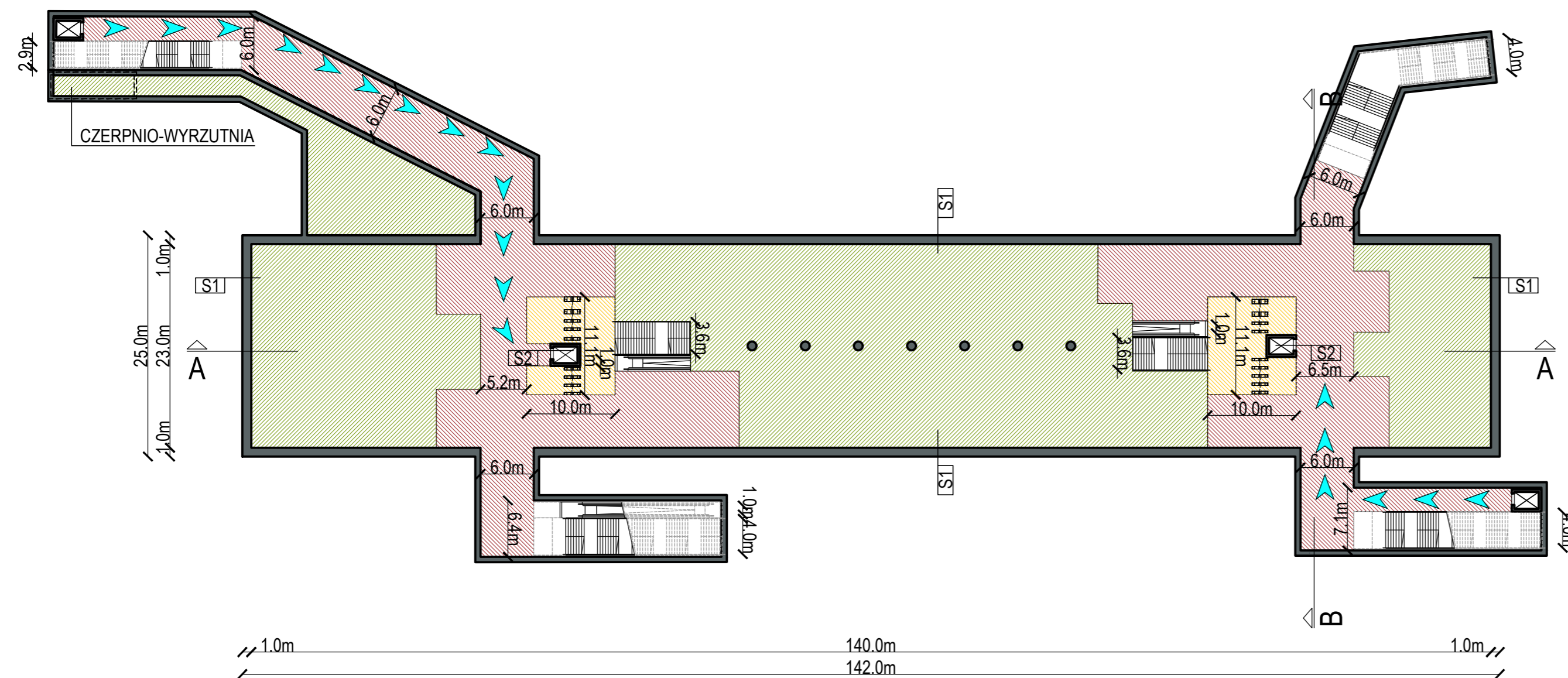


# M5D\_TAURON ARENA KRAKÓW

## Rzut kondygnacji -1



### LEGENDA

- PRZESTRZEŃ PUBLICZNA
- POMIESZCZENIA TECHNICZNE
- STREFA BILETOWA
- ALTERNATYWNA ŚCIEŻKA DLA OSÓB NIEPEŁNOSPRAWNYCH

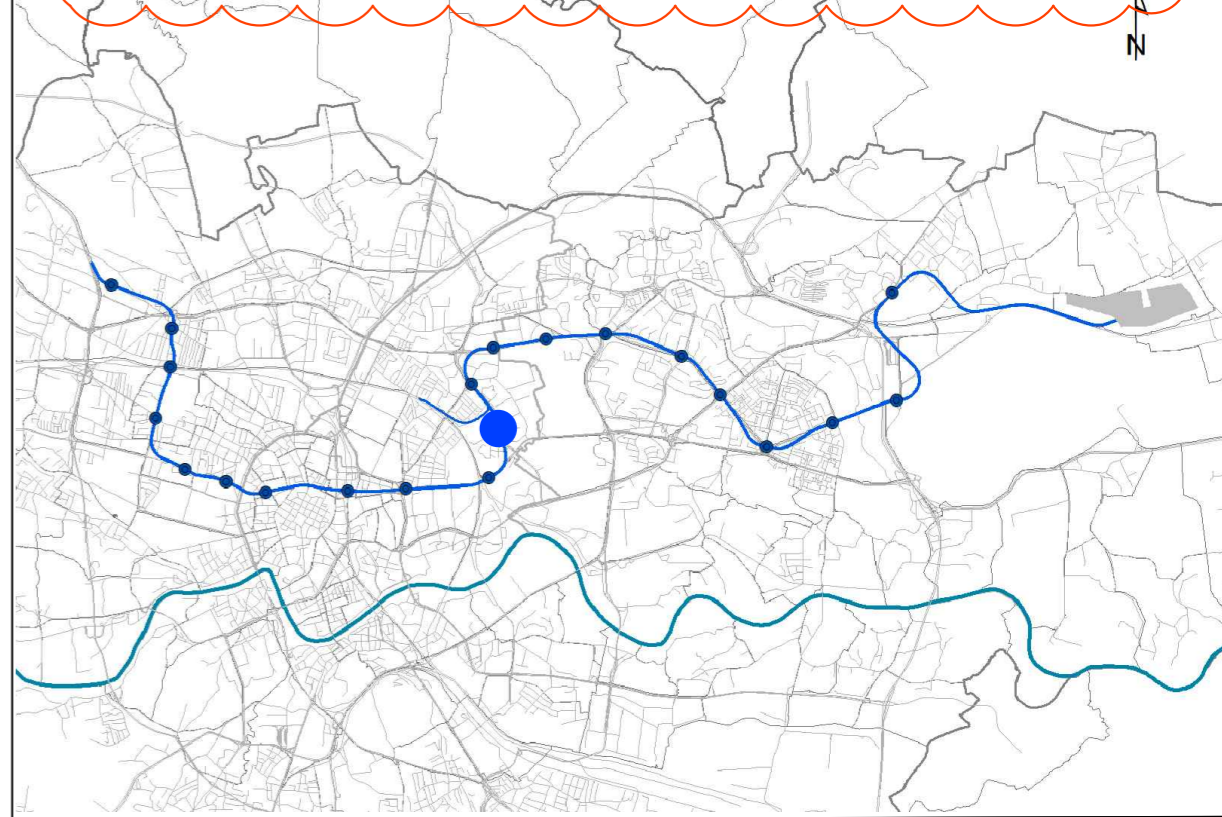
### Warstwy

S1
warstwy wykończeniowe
ściana szczelinowa
S2
warstwy wykończeniowe
ściana żelbetowa

### UWAGI:

1. Rysunek należy czytać wraz z częścią opisową zawartą w Studium wykonalności budowy szybkiego, bezkolizyjnego transportu szynowego w Krakowie Tom II rozdział 8.2.12  
Opis zawiera m.in.:
  - Założenia koncepcyjne do organizacji ruchu na czas budowy
  - Koncepcję przebudowy urządzeń podziemnych na czas budowy i docelowego użytkowania
  - Założenia do docelowego zagospodarowania terenu nad obiektem
  - Założenia do projektu technologicznego, rozwiązania systemu sterowania i zabezpieczenia ruchu pociągów, prowadzenia ruchu pociągów i ruchu pasażerskiego
  - Koncepcję nawierzchni torowej wraz z zasilaniem i technologią montażu
  - Wstępne założenia organizacji budowy, postępy, powiązania, organizacja transport urobku
  - Zestawienie sieci uzbrojenia terenu wymagających przebudowy w związku z kolizją z projektowanymi obiektami oraz dla nowobudowanych sieci
2. Stacja wyposażona będzie we wszystkie niezbędne elementy techniczne, umożliwiające prawidłowe funkcjonowanie obiektu, takie jak: czernie i wyrzutnie wentylacyjne, windy, naziemne elementy klimatyzacyjne, przyłącza sieci, klatki ewakuacyjne T.O. itp. Elementy te będą miały wpływ na ostateczny kształt obiektu.
3. Wymiar użytkowy kabiny windy wynosi 1,1m x 2,1m.
4. Wymiary komunikacji pokazują szerokości w świetle przejść.

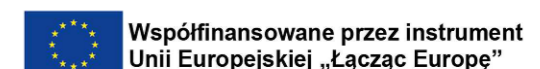
### SCHEMAT LOKALIZACYJNY



Dopuszczalny zakres i sposób korzystania z projektu określa umowa z dnia 10 września 2018 r. na opracowanie „Studium wykonalności budowy szybkiego, bezkolizyjnego transportu szynowego w Krakowie” (Nr W/II/2965/GK/3/2018), zawarta pomiędzy ILF Consulting Engineers Polska Sp. z o.o. a Gminą Miejską Kraków

### DOKUMENTY ZWIĄZANE

REW.	DATA	OPIS REWIZJI	OPRACOWAŁ	SPRAWDZIŁ	ZATWIERDZIŁ
-	-	-	-	-	-
D	04.2020	WYDANIE DO ZATWIERDZENIA	M. Skrzypczyk	M. Jeromin	M. Bogucki
C	30.10.2018	WYDANIE DO ZATWIERDZENIA	M. Skrzypczyk	M. Jeromin	M. Bogucki
B	15.07.2019	WYDANIE DO ZATWIERDZENIA	M. Skrzypczyk	M. Jeromin	M. Bogucki



Umowa współfinansowana ze środków Unii Europejskiej w ramach instrumentu „Łącząc Europę” na podstawie umowy o dofinansowanie nr INEA/CEF/TRAN/M2016/1347377 z dnia 19 października 2017 r.

### ZAMAWIAJĄCY

**Kraków**  
GMINA MIEJSKA KRAKÓW  
Plac Wszystkich Świętych 3-4,  
31-004 Kraków, Polska

### WYKONAWCA

**ILF CONSULTING ENGINEERS**  
ILF CONSULTING ENGINEERS POLSKA Sp. z o.o.  
ul. Osmańska 12, 02-823 Warszawa, Polska

### PROJEKT

**STUDIUM WYKONALNOŚCI BUDOWY SZYBKIEGO, BEZKOLIZYJNEGO TRANSPORTU SZYNOGEGO W KRAKOWIE**

### TYTUŁ

Wariant metro 5d Stacja Tauron Arena Kraków - Rzut kondygnacji -1

### SKALA

1:500	NUMER RYSUNKU Q010-ILF-M5D-A11-ARC-LAY-4402	REWIZJA D	ARKUSZ 1/1
-------	--	--------------	---------------