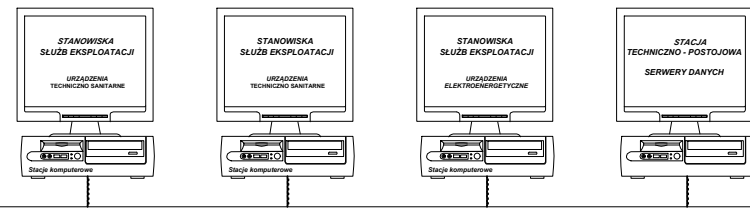
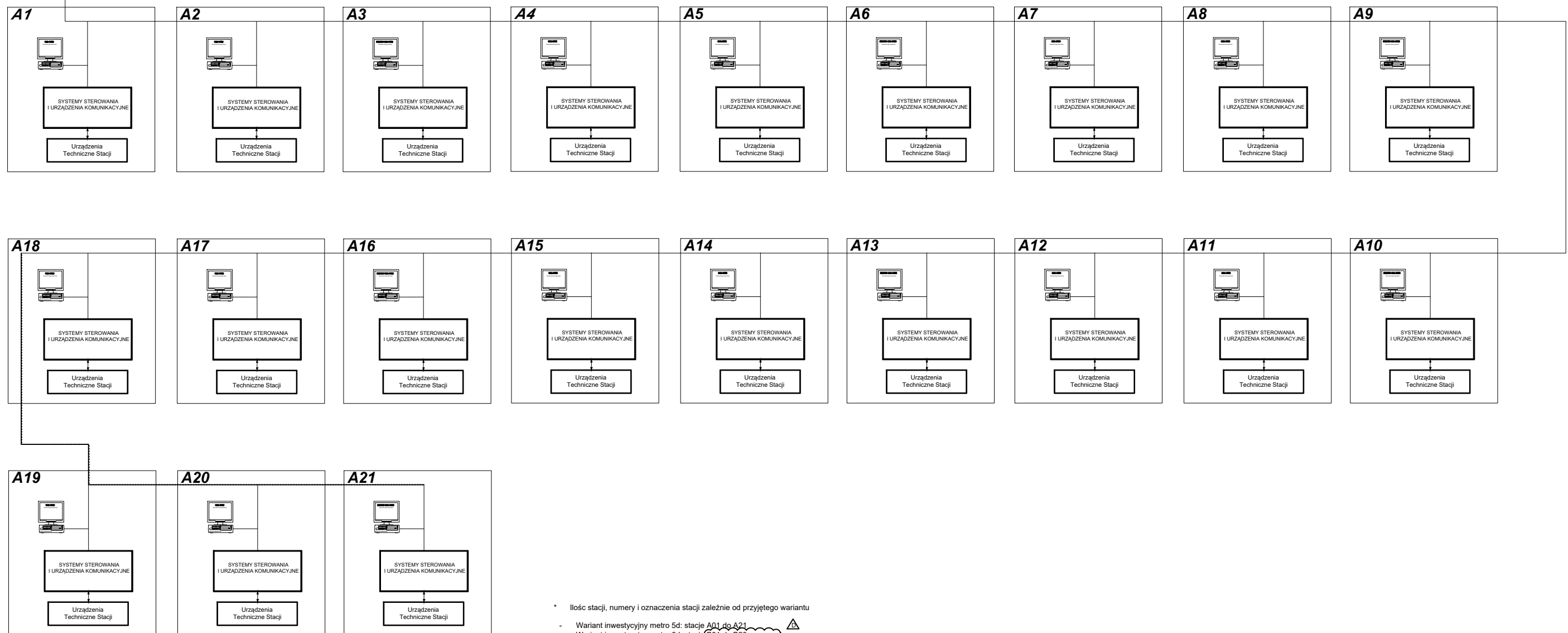


OGÓLNA STRUKTURA SYSTEMU STEROWANIA URZĄDZENIAMI TECHNICZNYMI STACJI
ZE ZDALNYM STEROWANIEM Z POMIESZCZENIA DYŻURNego STACJI ORAZ ZE STACJI TECHNICZNO - POSTOJOWEJ

STACJA TECHNICZNO - POSTOJOWA
CENTRALNA DYSPOZYTORNIA



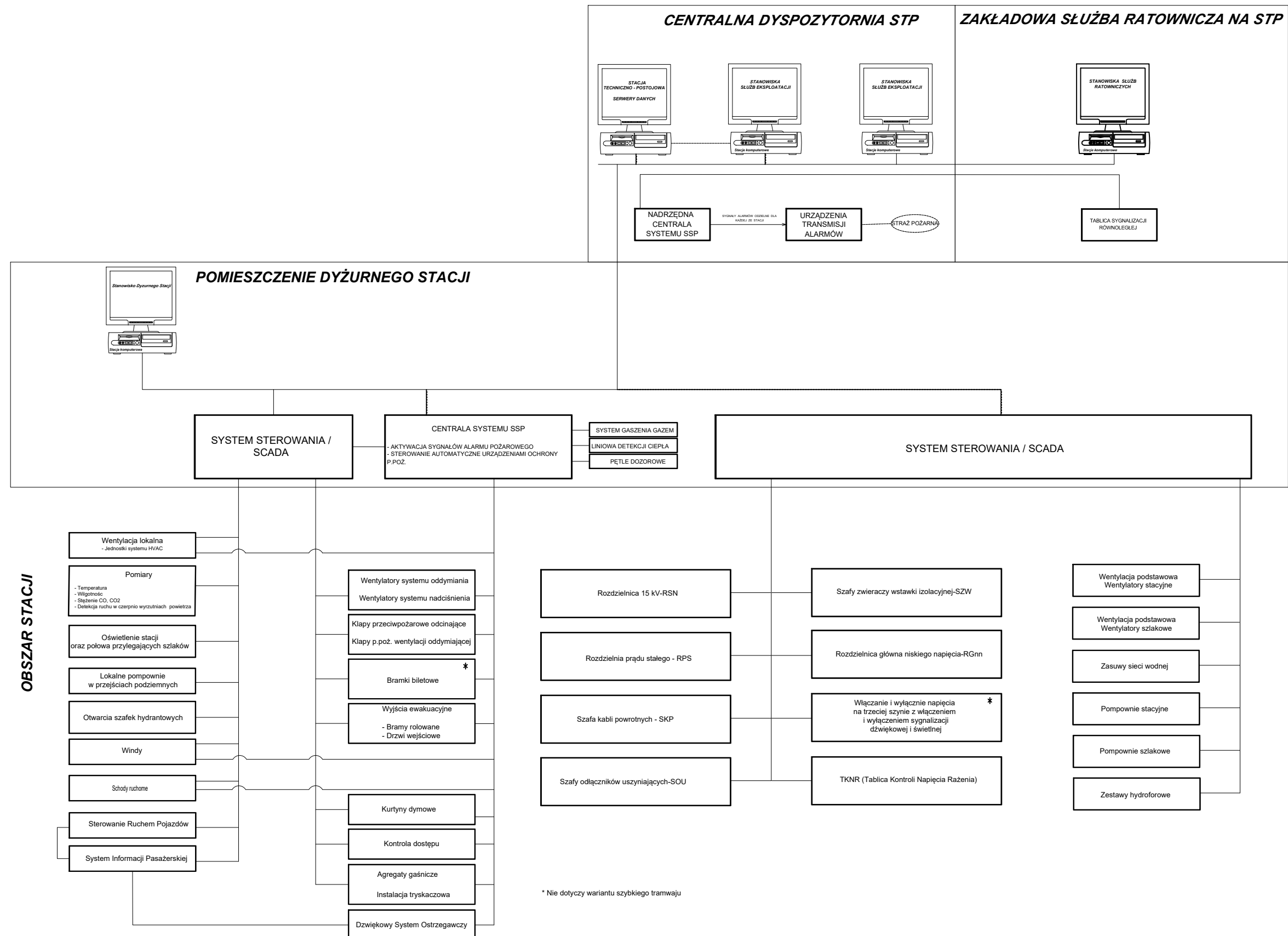
STACJE



- * Ilość stacji, numery i oznaczenia stacji zależnie od przyjętego wariantu
- Wariant inwestycyjny metro 5d: stacje A01 do A21
- Wariant inwestycyjny metro 6d: stacje B01 do B20
- Wariant inwestycyjny szybki tramwaj 6d: stacje C01 do C08. Centralna Dyspozytornia zlokalizowana będzie w zajezdni tramwajowej

Dopuszczalny zakres i sposób korzystania z projektu określa umowa z dnia 10 września 2018 r. na opracowanie „Studium wykonalności budowy szybkiego, bezkolizyjnego transportu szynowego w Krakowie” (Nr W12/955/GK/3/2018), zawarta pomiędzy ILF Consulting Engineers Polska Sp. z o.o a Gminą Miejską Kraków						PROJEKT STUDIUM WYKONALNOŚCI BUDOWY SZYBKIEGO, BEZKOLIZYJNEGO TRANSPORTU SZYNOWEGO W KRAKOWIE							
Kraków						TYTUŁ STRUKTURA SYSTEMU STEROWANIA URZĄDZENIAMI TECHNICZNYMI							
Współfinansowane przez instrument Unii Europejskiej „Łącząc Europę”						SKALA		NUMER RYSUNKU		REWIZJA		ARKUSZ	
Umożliwiona ze środków Unii Europejskiej w ramach instrumentu „Łącząc Europę” na podstawie umowy o dofinansowanie nr INEA/CEF/TRAN/M2016/1347377 z dnia 19 października 2017 r.						-		Q010-ILF-000-000-IAC-DWG-4702		D		1/2	
ZAMAWIAJĄCY GMINA MIEJSKA KRAKÓW Plac Wszystkich Świętych 3-4, 31-004 Kraków, Polska			WYKONAWCA ILF CONSULTING ENGINEERS POLSKA Sp. z o.o. ul. Osmańska 12, 02-823 Warszawa, Polska										
REW.	DATA	OPIS ZMIAN	OPRACOWAŁ	SPRAWDZIŁ	ZATWIERDZIŁ								

SZCZEGÓŁOWA STRUKTURA SYSTEMU STEROWANIA URZĄDZENIAMI TECHNICZNYMI STACJI ZE ZDALNYM STEROWANIEM Z CENTRUM DYSPOZYTORSKIEGO STP



Dopuszczalny zakres i sposób korzystania z projektu określa umowa z dnia 10 września 2018 r. na opracowanie „Studium wykonalności budowy szybkiego, bezkolizyjnego transportu szynowego w Krakowie” (Nr W/12/2015/GK/3/2018), zawarta pomiędzy ILF Consulting Engineers Polska Sp. z o.o a Gminą Miejską Kraków						PROJEKT STUDIUM WYKONALNOŚCI BUDOWY SZYBKIEGO, BEZKOLIZYJNEGO TRANSPORTU SZYNOWEGO W KRAKOWIE					
Umowa współfinansowana ze środków Unii Europejskiej w ramach instrumentu „Łącząc Europę” na podstawie umowy o dofinansowanie nr INEA/CEF/TRAN/M2016/1347377 z dnia 19 października 2017 r.						TYTUŁ STRUKTURA SYSTEMU STEROWANIA URZĄDZENIAMI TECHNICZNYMI					
						SKALA		NUMER RYSUNKU		REWIZJA	ARKUSZ
ZAMAWIAJĄCY GMINA MIEJSKA KRAKÓW Plac Wszystkich Świętych 3-4, 31-004 Kraków, Polska						WYKONAWCA ILF CONSULTING ENGINEERS POLSKA Sp. z o.o. ul. Osmańska 12, 02-823 Warszawa, Polska		-		D	2/2
REW.	DATA	OPIS ZMIAN	OPRACOWAŁ	SPRAWDZIŁ	ZATWIERDZIŁ						