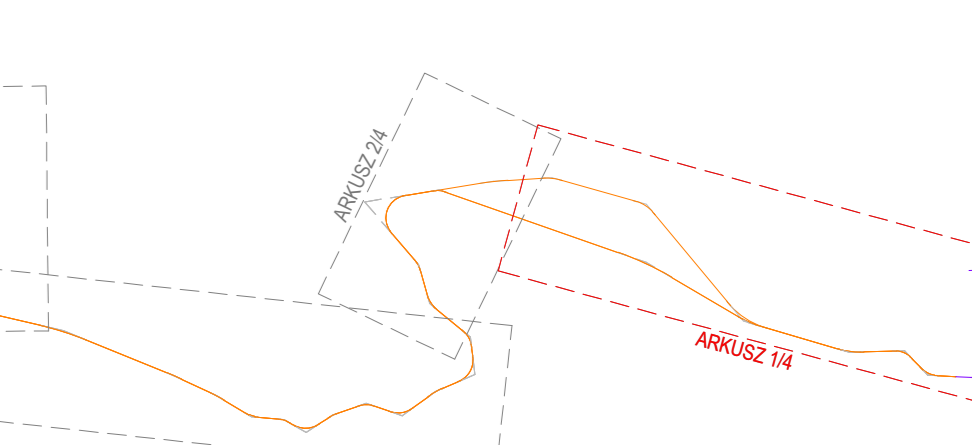


- LEGENDA:**
- 1. TRASA:**
- projektowana trasa - wariant 1
  - projektowana trasa - wariant 2
  - projektowana trasa - wariant 3
  - projektowana trasa - wariant 4
  - projektowana trasa - wariant 5
  - projektowana trasa - wariant 6
  - projektowana trasa - wariant 7
  - projektowana trasa STP
  - projektowana trasa - wariant 1tr - tunel pod odcińkiem centralnym
  - projektowana trasa - wariant 2tr - tunel pod odcińkiem centralnym
  - projektowana trasa - wariant 3tr - tunel pod odcińkiem centralnym
  - projektowana trasa - wariant 4tr - tunel pod odcińkiem centralnym
  - projektowana trasa - wariant 5tr - tunel pod odcińkiem centralnym
  - projektowana trasa - wariant 6tr - tunel pod odcińkiem centralnym
  - projektowana trasa - wariant 7tr - tunel pod odcińkiem centralnym
- Symboly:**
- - BALUCHA - nazwa stacji
  - - P. T. - początek trasy
  - - K. T. - koniec trasy
  - - PKP - początek krzywej przejściowej
  - - PKK - początek łuku kołowego
  - - KLK - koniec łuku kołowego
  - - PP - początek prostej
  - tr - trasa tramwajowa
  - [1d] PKP - opis geometrii poziomej



Dotyczy zakresu i sposobu korzystania z projektu określonego umową z dnia 10 września 2018 r. na opracowanie „Studium wykonalności budowy szybkiego, bezkolizyjnego transportu szynowego w Krakowie” (Nr W/10/2965/SK/3/2018), zawarta pomiędzy ILF Consulting Engineers Polska Sp. z o.o. a Gminą Mięską Kraków

WYKONAWCA: ILF CONSULTING ENGINEERS POLSKA Sp. z o.o.  
 ul. Opatowska 12, 02-823 Warszawa, Polska

OPIS REWIZJI	OPRAWIANY	SPRAWIADLI	ZATWIERDZIŁ

**Kraków** | Rzecznikstwo Polskie | Współfinansowane przez instrument Unii Europejskiej „Łącząc Europę”

Umożliwia współfinansowanie ze środków Unii Europejskiej w ramach Instrumentu „Łącząc Europę” na podstawie umowy o dofinansowanie nr NEACEFTRAN2018/01372 z dnia 19 października 2017 r.

ZAMAWIAJĄCY: GMINA MIĘSKA KRAKÓW | Plac Wesołych Sierpich 3-4 | 31-004 Kraków, Polska

PROJEKTANT: ILF CONSULTING ENGINEERS POLSKA Sp. z o.o. | ul. Opatowska 12, 02-823 Warszawa, Polska

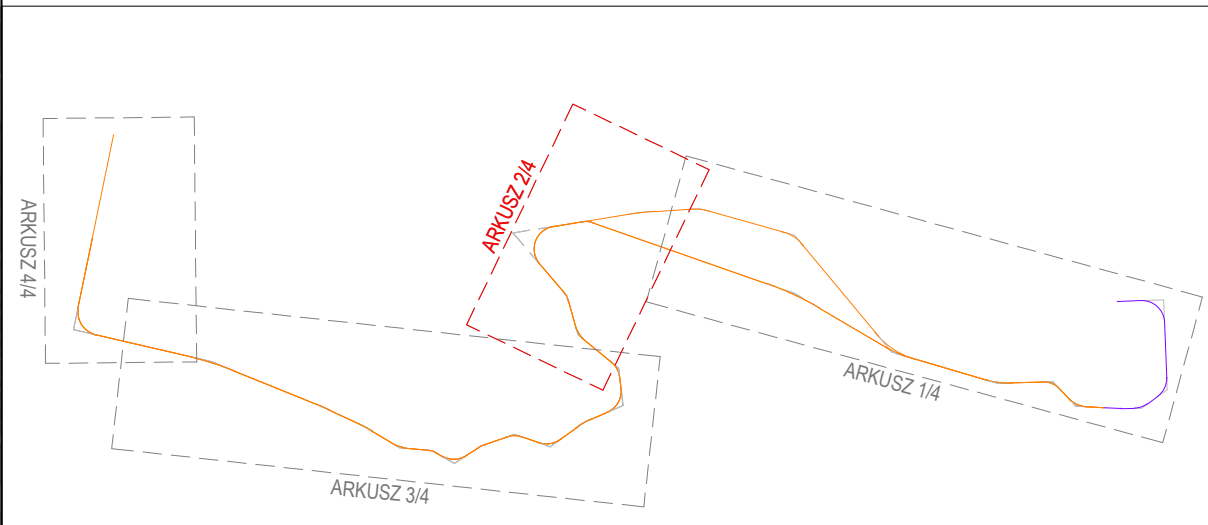
**STUDIUM WYKONALNOŚCI BUDOWY SZYBKIEGO, BEZKOLIZYJNEGO TRANSPORTU SZYNOWEGO W KRAKOWIE**

Tytuł: Plan sytuacyjny - wariant 7

SKALA	NUMER RYSUNKU	REWIZJA	ARKUSZ
1:5000	Q010-ILF-ALN-LAY-3008	D	1/4



- LEGENDA:**
- 1. TRASA:**
- projektowana trasa - wariant 1
  - projektowana trasa - wariant 2
  - projektowana trasa - wariant 3
  - projektowana trasa - wariant 4
  - projektowana trasa - wariant 5
  - projektowana trasa - wariant 6
  - projektowana trasa - wariant 7
  - projektowana trasa STP
  - projektowana trasa - wariant 1tr - tunel pod odcinkiem centralnym
  - projektowana trasa - wariant 2tr - tunel pod odcinkiem centralnym
  - projektowana trasa - wariant 3tr - tunel pod odcinkiem centralnym
  - projektowana trasa - wariant 4tr - tunel pod odcinkiem centralnym
  - projektowana trasa - wariant 5tr - tunel pod odcinkiem centralnym
  - projektowana trasa - wariant 6tr - tunel pod odcinkiem centralnym
  - projektowana trasa - wariant 7tr - tunel pod odcinkiem centralnym
- nazwa stacji
  - P. T. - początek trasy
  - K. T. - koniec trasy
  - PKP - początek krzywej przejściowej
  - KKP - koniec krzywej przejściowej
  - PLK - początek łuku kołowego
  - KŁK - koniec łuku kołowego
  - PP - początek prostej
  - tr - trasa tramwajowa
  - [1d] PKP - opis geometrii poziomej



Dopuszczalny zakres i sposób korzystania z projektu określa umowa z dnia 10 września 2018 r. na opracowanie „Studium wykonalności budowy szybkiego, bezkolizyjnego transportu szynowego w Krakowie” (Nr W/11/2965/GK/3/2018), zawarta pomiędzy ILF Consulting Engineers Polska Sp. z o.o. a Gminą Miejską Kraków

DOKUMENTY ZWIĄZANE					
OPIS	DATA	OPIS REWIZJI	OPRACOWAŁ	SPRAWDZIŁ	ZATWIERDZIŁ
D	04.03.2019	Wydanie do zatwierdzenia	D. Brzóska	M. Winiński	M. Bogucki
REW.					

**Rzeczpospolita Polska**

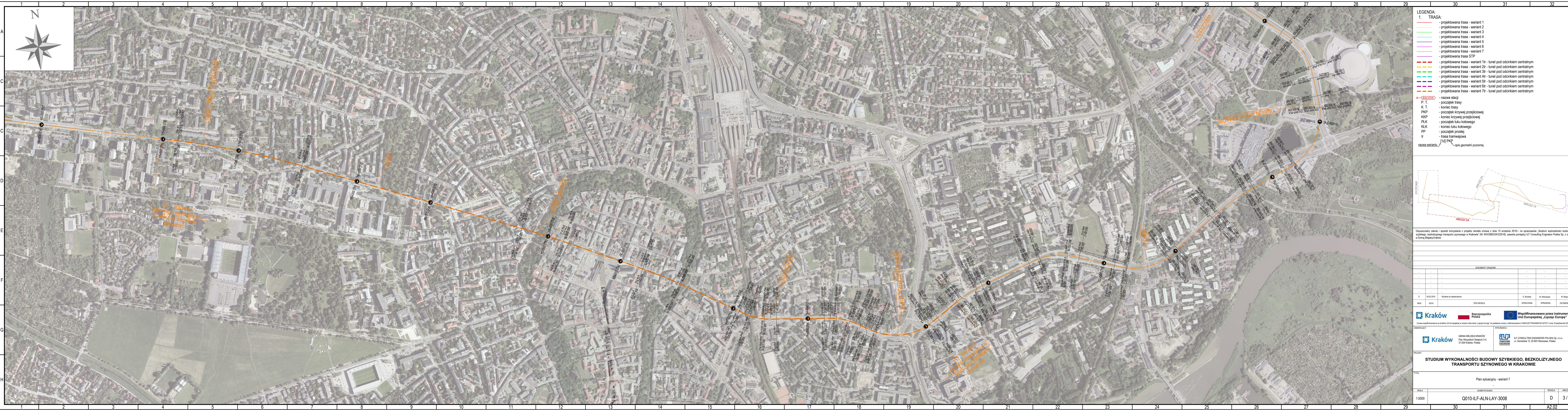
Umowa współfinansowana ze środków Unii Europejskiej w ramach instrumentu „Łącząc Europę” na podstawie umowy o dofinansowanie nr INEACE/TRAN/2016/1347317 z dnia 19 października 2017 r.

Współfinansowane przez instrument Unii Europejskiej „Łącząc Europę”

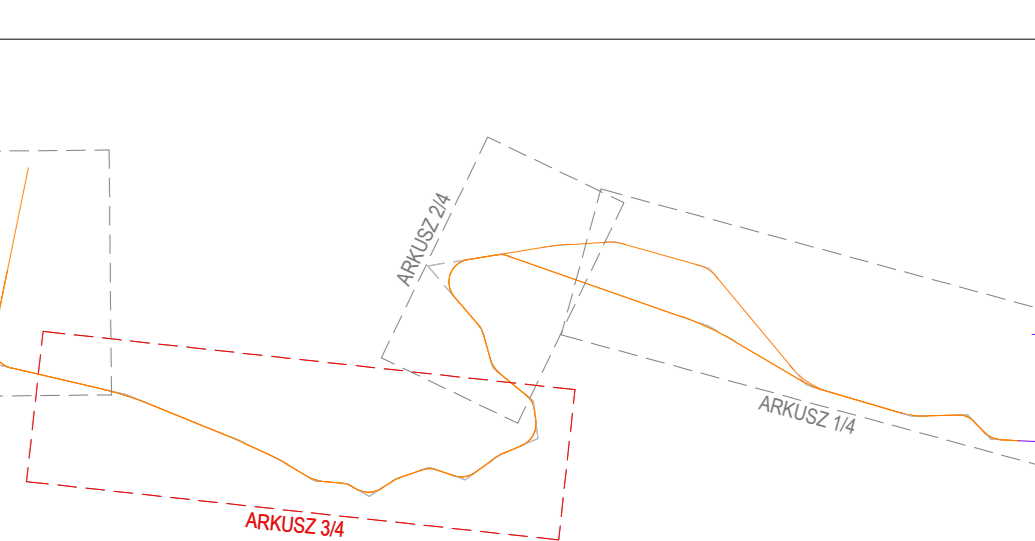
ZAMAWIAJĄCY: **Kraków**

WYKONAWCA: **ILF CONSULTING ENGINEERS POLSKA Sp. z o.o.**

<b>PROJEKT</b>			
<b>STUDIUM WYKONALNOŚCI BUDOWY SZYBKIEGO, BEZKOLIZYJNEGO TRANSPORTU SZYNOwego W KRAKOWIE</b>			
TYTUŁ			
Plan sytuacyjny - wariant 7			
SKALA	NUMER RYSUNKU	REWIZJA	ARKUSZ
1:5000	Q010-ILF-ALN-LAY-3008	D	2 / 4



- LEGENDA:**
- 1. TRASA:**
- projektowana trasa - wariant 1
  - projektowana trasa - wariant 2
  - projektowana trasa - wariant 3
  - projektowana trasa - wariant 4
  - projektowana trasa - wariant 5
  - projektowana trasa - wariant 6
  - projektowana trasa - wariant 7
  - projektowana trasa STP
  - projektowana trasa - wariant 1tr - tunel pod odcińnikiem centralnym
  - projektowana trasa - wariant 2tr - tunel pod odcińnikiem centralnym
  - projektowana trasa - wariant 3tr - tunel pod odcińnikiem centralnym
  - projektowana trasa - wariant 4tr - tunel pod odcińnikiem centralnym
  - projektowana trasa - wariant 5tr - tunel pod odcińnikiem centralnym
  - projektowana trasa - wariant 6tr - tunel pod odcińnikiem centralnym
  - projektowana trasa - wariant 7tr - tunel pod odcińnikiem centralnym
- BALUCHA - nazwa stacji  
 P. T. - początek trasy  
 K. T. - koniec trasy  
 PKP - początek krzywej przejściowej  
 PKK - początek łuku kołowego  
 PLK - koniec łuku kołowego  
 PP - początek prostej  
 tr - trasa tramwajowa  
 [1d] PKP - opis geometrii poziomej



Dopuszczalny zakres i sposób korzystania z projektu określa umowa z dnia 10 września 2018 r. na opracowanie „Studium wykonalności budowy szybkiego, bezkolizyjnego transportu szynowego w Krakowie” (Nr W/18/2965/3K/32018), zawarta pomiędzy ILF Consulting Engineers Polska Sp. z o.o. a Gminą Miętko Kraków

DOCUMENTY ZWIĄZANE

Symbol	Opis	Wersja	Data	Opis zmian	Opracował	Sprawdził	Zatwierdził

Umowa współfinansowana ze środków Unii Europejskiej w ramach instrumentu „Łącząc Europę” na podstawie umowy o dofinansowanie nr NEACE/FRAN2016/34737 z dnia 19 października 2017 r.

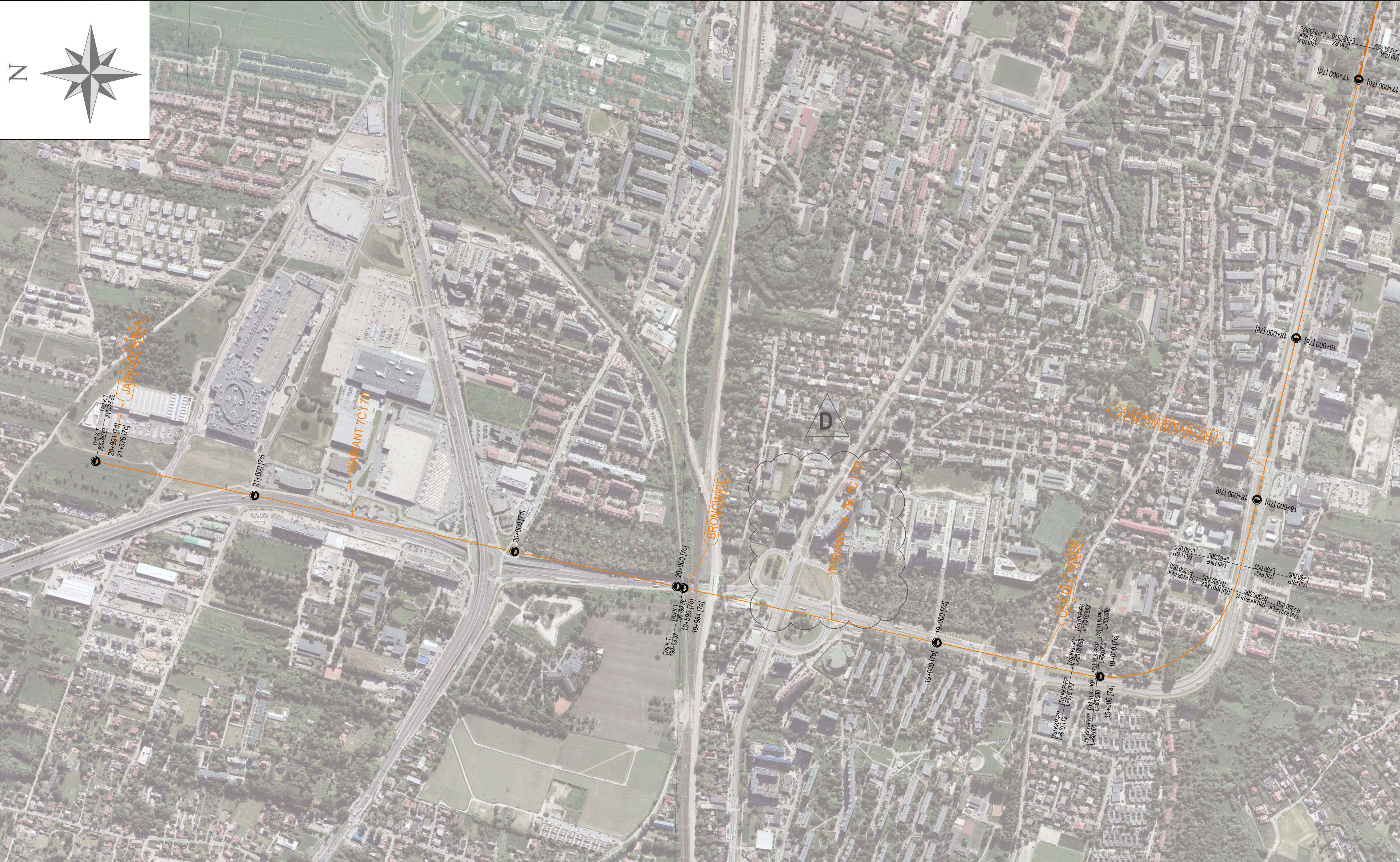
ZAMAWIAJĄCY: GMINA MIĘTKO KRAKÓW, Plac Wzrostów Szczęśliwych 3-4, 31-004 Kraków, Polska

WYKONAWCA: ILF CONSULTING ENGINEERS POLSKA Sp. z o.o., ul. Opatowska 12, 02-823 Warszawa, Polska

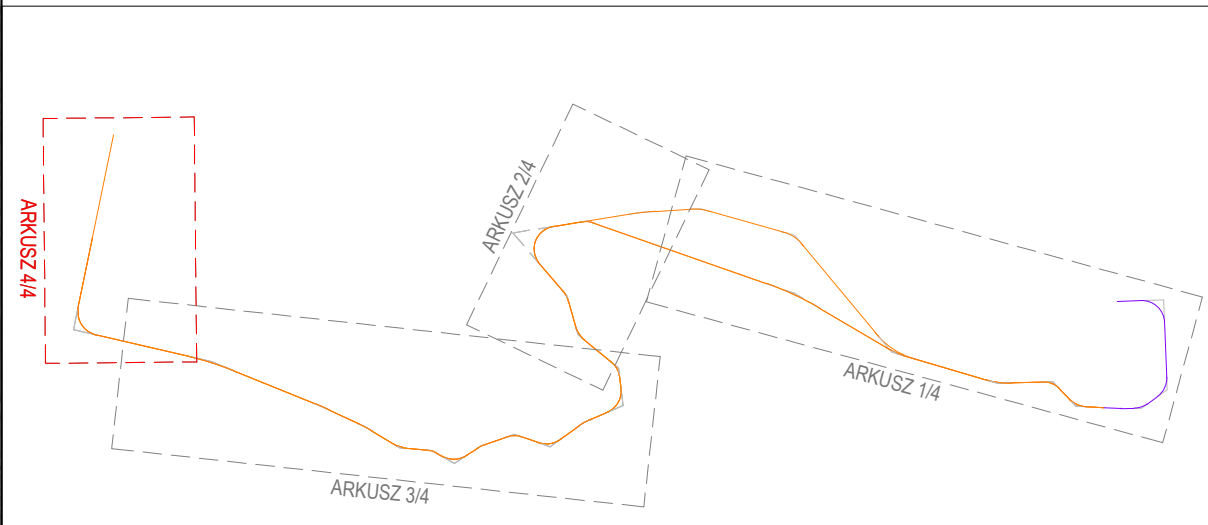
**STUDIUM WYKONALNOŚCI BUDOWY SZYBKIEGO, BEZKOLIZYJNEGO TRANSPORTU SZYNOWEGO W KRAKOWIE**

Plan sytuacyjny - wariant 7

SKALA	NUMER RYSUNKU	REWIZJA	ARKUSZ
1:5000	Q010-ILF-ALN-LAY-3008	D	3 / 4



- LEGENDA:**
- 1. TRASA:**
- projektowana trasa - wariant 1
  - projektowana trasa - wariant 2
  - projektowana trasa - wariant 3
  - projektowana trasa - wariant 4
  - projektowana trasa - wariant 5
  - projektowana trasa - wariant 6
  - projektowana trasa - wariant 7
  - projektowana trasa STP
  - projektowana trasa - wariant 1tr - tunel pod odcinkiem centralnym
  - projektowana trasa - wariant 2tr - tunel pod odcinkiem centralnym
  - projektowana trasa - wariant 3tr - tunel pod odcinkiem centralnym
  - projektowana trasa - wariant 4tr - tunel pod odcinkiem centralnym
  - projektowana trasa - wariant 5tr - tunel pod odcinkiem centralnym
  - projektowana trasa - wariant 6tr - tunel pod odcinkiem centralnym
  - projektowana trasa - wariant 7tr - tunel pod odcinkiem centralnym
- BIALUCHA - nazwa stacji
  - P. T. - początek trasy
  - K. T. - koniec trasy
  - PKP - początek krzywej przejściowej
  - KPK - koniec krzywej przejściowej
  - PLK - początek łuku kolowego
  - KŁK - koniec łuku kolowego
  - PP - początek prostej
  - tr - trasa tramwajowa
  - [1d] PKP - opis geometrii poziomej



Dopuszczalny zakres i sposób korzystania z projektu określa umowa z dnia 10 września 2018 r. na opracowanie „Studium wykonalności budowy szybkiego, bezkolizyjnego transportu szynowego w Krakowie” (Nr W/11/2965/GK/3/2018), zawarta pomiędzy ILF Consulting Engineers Polska Sp. z o.o. a Gminą Miejską Kraków

DOKUMENTY ZWIĄZANE				
REW.	DATA	OPIS REWIZJI	OPRACOWAŁ	ZATWIERDZIŁ
D	04.03.2019	Wydanie do zatwierdzenia	D. Brzóska	M. Winiński
			M. Bogucki	

Umowa współfinansowana ze środków Unii Europejskiej w ramach instrumentu „Łącząc Europę” na podstawie umowy o dofinansowanie nr INEACE/TRAN/2016/1347317 z dnia 19 października 2017 r.

ZAMAWIAJĄCY: GMINA MIEJSKA KRAKÓW  
Plac Wszystkich Świętych 3-4,  
31-004 Kraków, Polska

WYKONAWCA: ILF CONSULTING ENGINEERS POLSKA Sp. z o.o.  
ul. Osmańska 12, 02-823 Warszawa, Polska

<b>PROJEKT</b>			
<b>STUDIUM WYKONALNOŚCI BUDOWY SZYBKIEGO, BEZKOLIZYJNEGO TRANSPORTU SZYNOWEGO W KRAKOWIE</b>			
<b>TYTUŁ</b>			
Plan sytuacyjny - wariant 7			
SKALA	NUMER RYSUNKU	REWIZJA	ARKUSZ
1:5000	Q010-ILF-ALN-LAY-3008	D	4 / 4